

## Nos centres d'exposition

### ESCAVIE 75

14 ter et 16 rue de Tanger - 75019 PARIS

☎ 01 40 05 67 51

☎ 01 40 05 68 04


#### Moyens d'accès

##### Station Stalingrad

**Ligne 2** Nation-Porte Dauphine

**Ligne 5** Place d'Italie - Bobigny P. Picasso

**Ligne 7** Villejuif L. Aragon - La Courneuve

 **Ligne 26** : Gare St Lazare - Cours de Vincennes,  
arrêt : Jaurès Stalingrad

**Ligne 54** : Asnières Gennevilliers -  
Porte d'Aubervilliers,  
arrêt : Quai de la Seine/Stalingrad

**Ligne 48** : Palais Royal/Musée du Louvre -  
Porte des Lilas, arrêt : Stalingrad


 **Sortie périphérique** : Porte de la Villette,  
prendre l'avenue de Flandre, direction Stalingrad


### ESCAVIE 77


16 rue de l'Aluminium - 77176 SAVIGNY-LE-TEMPLE

☎ 01 44 65 79 20

#### Moyens d'accès

 **RER D** : Gare de Savigny-le-Temple/Nandy.  
La MDPH est à 300 mètres à pied.

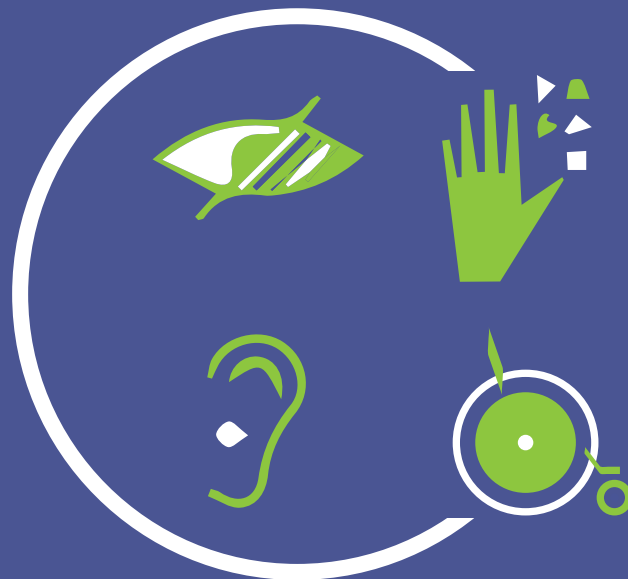
 **Réseau Sénart Bus** : lignes 30, 34, 35, 36, 37, 50 et  
60A, arrêt : Gare de Savigny RER

 **D 306** (Nationale 6) : sortie Savigny gare,  
puis la troisième à gauche (rue de l'Aluminium)

✉ [escavie@cramif.cnamts.fr](mailto:escavie@cramif.cnamts.fr)

🌐 [cramif.fr](http://cramif.fr) > Conseiller les personnes handicapées

🐦 @CRAMIF



Une expertise dynamique  
pour le maintien à domicile  
et dans l'emploi

**ESCA**  
Espace Conseil pour l'Autonomie  
en milieu ordinaire de **VIE**

**Vous êtes**

- un assuré,
- une entreprise,
- un professionnel,

**... Notre équipe pluridisciplinaire est à votre disposition**

**Des professionnels du handicap :**

- ▶ ergothérapeutes,
- ▶ ergonome,
- ▶ médecins MPR,

**sont là pour vous accompagner, vous conseiller, vous informer.**

**Nos expertises**



Aides techniques  
pour adultes et  
pour enfants



Aménagement  
du domicile,  
du poste de travail,  
du véhicule



Ergonomie



Gérontechnologie



Parentalité  
pour les parents en  
situation de handicap



Déficiences  
sensorielles  
(visuelle et auditive)



Nouvelles  
technologies



Fauteuils roulants  
électriques,  
positionnement



**Nos espaces d'exposition sont ouverts  
du lundi au vendredi**

**UNIQUEMENT** sur rendez-vous  
[Voir modalités de contact au verso]

de 9 h à 12 h 30 et de 13 h 30 à 17 h