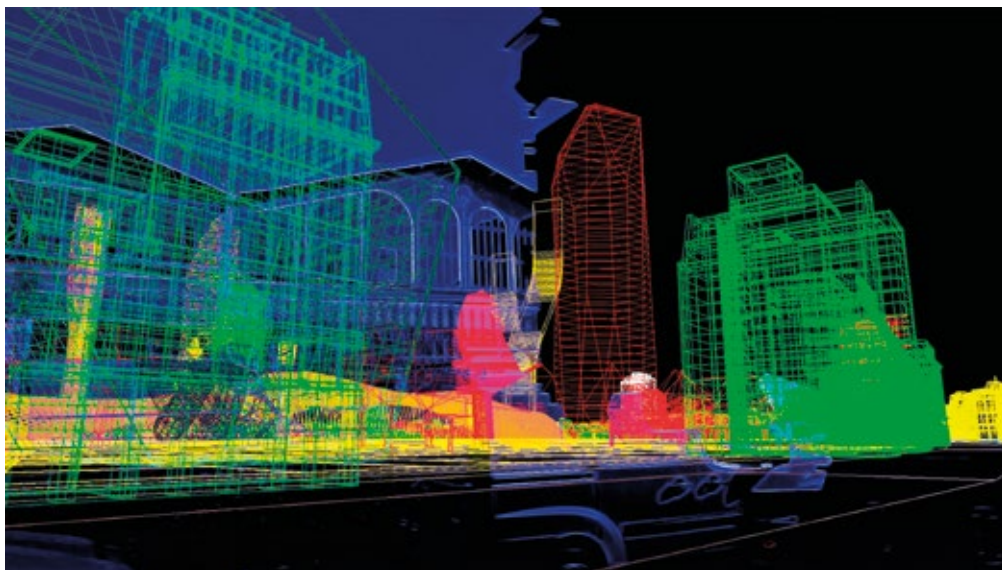


Réseaux & Interactions



Exposition d'Art contemporain

■ du 2 au 17 NOV. 2016 ■

entrée libre du lundi au vendredi de 10 h à 17 h

Pour la 3^{ème} édition de son exposition d'art contemporain, la Caisse Régionale d'Assurance Maladie d'Ile-de-France accueille une exposition collective autour du thème "Réseaux & Interactions".

Durant le mois de novembre, 8 artistes contemporains sont invités à proposer leur(s) perception(s) du monde moderne. À travers 22 œuvres originales, et en empruntant à des formes d'art variées (peinture, sculpture, art numérique, etc.), l'installation convie les visiteurs à s'interroger sur leurs liens avec le monde moderne, et les multiples facettes des interactions que nous engageons avec celui-ci.

Du 2 au 17 novembre, la CRAMIF ouvre ses portes à tous les publics. Assurés, agents de la CRAMIF ou encore riverains du 19^{ème} arrondissement sont conviés à venir visiter l'exposition et nouer ensemble de nouvelles interactions !

Un voyage visuel et original !

Les artistes exposés :

- Gaston BERTIN
- Olivier GOKA
- Frédéric LECOMTE
- Miguel CHEVALIER
- Philippe GRONON
- Cat SOUBBOTNIK
- Rolino GASPARI
- Fabrice LANGLADE

CONTACT PRESSE ✉ **Nathalie Salles** ☎ 01 40 05 29 79