



**l'Assurance
Maladie**

RISQUES PROFESSIONNELS

**Caisse régionale
Île-de-France**



**MINISTÈRE
DU TRAVAIL,
DU PLEIN EMPLOI
ET DE L'INSERTION**

*Liberté
Égalité
Fraternité*

Direction régionale et interdépartementale
de l'économie, de l'emploi, du travail
et des solidarités d'Île-de-France



BILAN DES CONTRATS PLURIANNUELS D'OBJECTIFS ET DE MOYENS (CPOM) EN ÎLE-DE-FRANCE

SPSTi - Cramif - DRIEETS

MARDI 29 NOVEMBRE 2022





**l'Assurance
Maladie**

RISQUES PROFESSIONNELS

**Caisse régionale
Île-de-France**


**MINISTÈRE
DU TRAVAIL,
DU PLEIN EMPLOI
ET DE L'INSERTION**
*Liberté
Égalité
Fraternité*

Direction régionale et interdépartementale
de l'économie, de l'emploi, du travail
et des solidarités d'Île-de-France

Bilan prévention des troubles musculosquelettiques (TMS)

Bilan cumulé à fin 2021



Fabien Fontenel, ingénieur conseil à la Cramif

Dr Pascal Duprat, médecin inspecteur régional à la DRIEETS

SOMMAIRE

01

Contexte

02

Synthèse au 31 décembre 2021

03

Cibler les entreprises et les secteurs d'activités

04

Engager des actions de prévention (SPSTi)

05

Communiquer

06

Conclusion

07

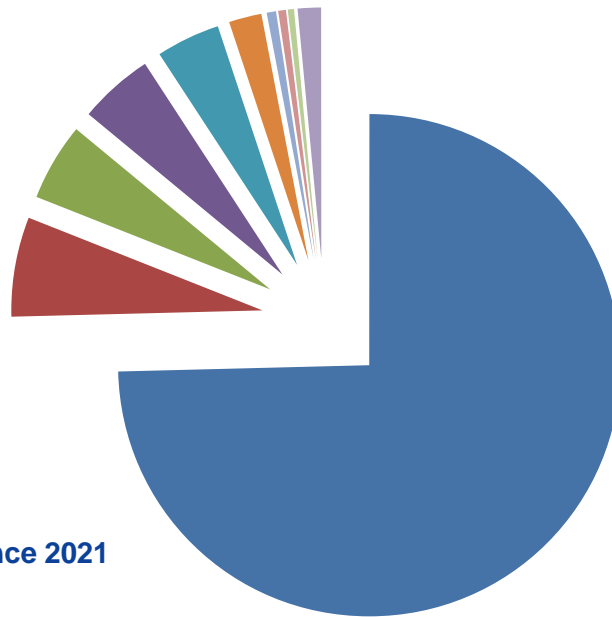
Perspectives

01

Contexte

Contexte

- **82 % des maladies professionnelles sont des TMS**
- **Près de 5 500 TMS sont reconnus chaque année en Île-de-France** (tableaux 57, 69, 79, 97 et 98) **dont 91 % pour les affections périarticulaires** (tableau 57)



- T57 - affections périarticulaires 74.6%
- hors tableaux 6,4%
- T30/30 bis - amiante 5%
- T98 - affections du rachis lombaire manutentions 4.8%
- T100 - affections respiratoires SARS-Cov2 4,1%
- T79 - lésions chroniques du ménisque 2.1%
- T42 - atteintes auditives 0,6%
- T66 - rhinites et asthmes 0,5%
- T97 - affections du rachis lombaire vibrations 0.4%
- autres 1,5%

Statistiques Île-de-France 2021

Durée des arrêts et coûts moyen des TMS

Statistiques Île-de-France 2021

Tableau 69
Vibrations et chocs transmis
au système **main/bras**
324 jours
82 423 €

Tableau 97
Affections du **rachis lombaire**
vibrations
444 jours
54 867 €

Tableau 98
Affections du **rachis lombaire**
manutentions
513 jours
71 909 €

Tableau 79
Lésions chroniques du
ménisque
292 jours
32 560 €

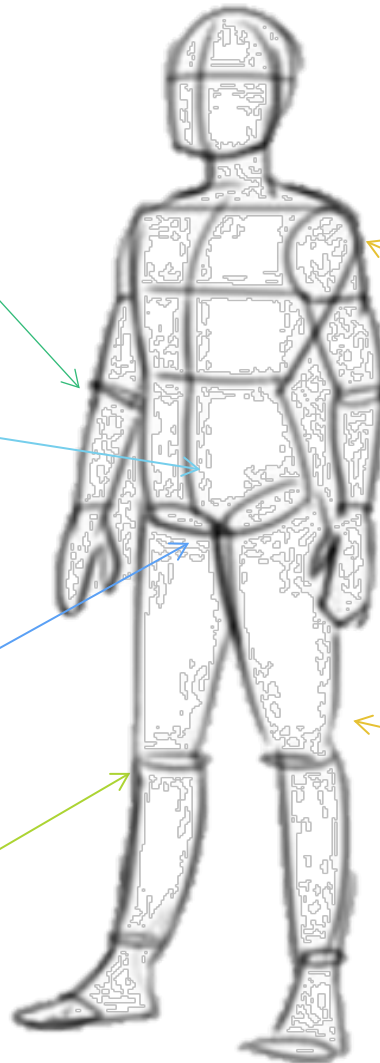


Tableau 57
*Affections périarticulaires provoquées par
certains gestes et postures de travail*
312 jours
34 907 €

Epaule
389 jours
52 637 €

Coude
285 jours
22 222 €

Poignet, main
225 jours
17 830 €

Genou
97 jours
8 428 €

02

Synthèse au 31 décembre 2021

Synthèse au 31 décembre 2021

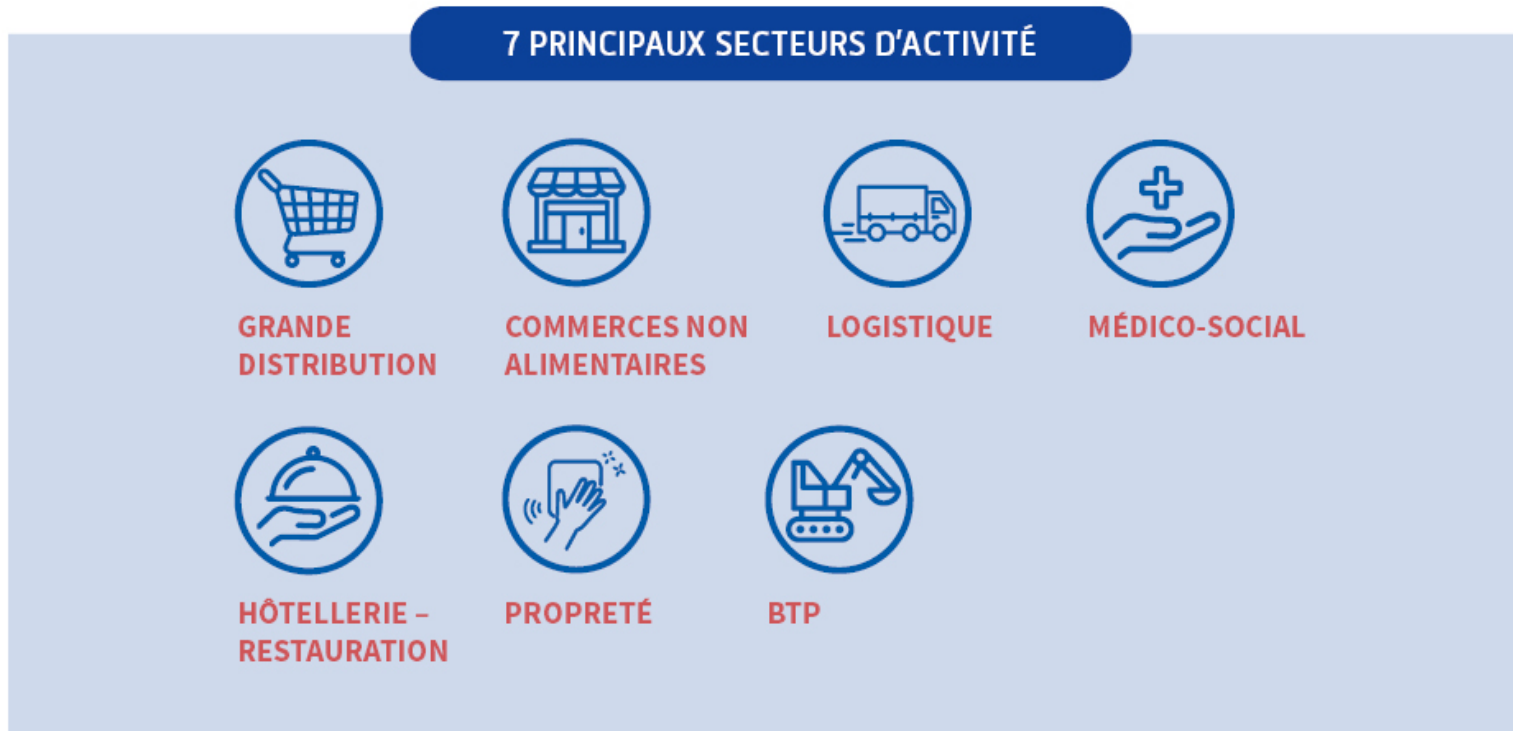
- **Nombre de SPSTi ayant retenu le programme de prévention socle commun TMS (volet 1) = 17**
- **Couverture d'environ 188 000 entreprises et 2 700 000 salariés**
- **Nombre de CPOM-TMS avec tableaux de suivis analysés = 13**
- **Volet 2 : 8**
- **Journée animation le 31 mai 2018**

03

Cibler les entreprises et les secteurs d'activités

Cibler les entreprises et les secteurs d'activités

- **35 000 entreprises (18%)** dont 80% < 10 salariés
- **330 000 salariés (12%)**



04

Engager des actions de prévention (SPSTi)

Engager des actions de prévention (SPSTi)

➤ Sensibilisation

- Fiche Entreprise (création/maj) ⇒ Aide au Document Unique



- E-learning
- Site internet du SIST
- Journées Sécurité dans le BTP
- Développement d'un outil numérique à destination des adhérents pour « cartographier la démarche/culture de prévention »
- Création d'un Escape Game « l'Accident »

Engager des actions de prévention (SPSTi)

➤ Sensibilisation



- **Plaquettes prévention TMS** (commerces non alimentaires, logistique, grande distribution, etc.) / fiche d'observation « hôtesse de caisse » / guide de prévention (femme de chambre, etc.) / flyers (Travail sur écran / Français-Portugais) / diaporamas
- **Petits déjeuners « TMS – AGIR ENSEMBLE »** ou encore « prévenir les TMS – des entreprises vous racontent... » / ateliers de sensibilisation dans les entreprises inter et intra, dans les CFA



- **Journées TMS** avec film d'animation en salle d'attente sur le travail sur écran
- **Support de sensibilisation sur l'ergonomie et la prise en compte des TMS** dans les projets de conception dans le secteur des commerces non-alimentaires

Engager des actions de prévention (SPSTi)

➤ Sensibilisation



- **Guides à destination des salariés** : femme de chambre, hôtesse de caisse, métiers de la propreté, gardien d'immeuble, commerces non-alimentaires, activité de la petite enfance
- **Guides à destination des employeurs dans différents secteurs d'activité** : grande distribution, propreté, commerces non-alimentaires, petite enfance, logistique
- **Fiches info conseil, bulletins, dépliants, plaquettes, livrets, pages internet** sur le risque de TMS
Le risque est traité de manière général et/ou pour un secteur d'activité en particulier

➤ ***Etablissements sensibilisés ~ 5000***

Engager des actions de prévention (SPSTi)

➤ Repérage / Diagnostic



- Elaboration d'une méthodologie d'intervention « Etude-action supérette »
- Questionnaires
- Etudes de postes (poste de caisse, mise en rayon, cuisson du pain)
- Intégration concepteur / maquettage
- Préconisations
- Test de matériel



Engager des actions de prévention (SPSTi)

➤ Repérage / Diagnostic



- Création de **grille d'évaluation des postes de travail sur écran**
- Collaboration d'un SPSTi avec l'INRS pour une **formation destinée aux professionnels de la santé au travail sur la prévention du risque TMS** :
« Conduire, une démarche de prévention des TMS en pluridisciplinarité »
- Accompagnement dans la **phase diagnostic de TMS PROS**
- Démarche au **MIN de Rungis** (CIAMT / SEMMARIS / Cramif)

➤ ***Etablissements accompagnés ~ 8 500***

Engager des actions de prévention (SPSTi)

■ Plan d'action



- Organisationnel
- Technique
- Humain

↪ *Plans d'action réalisés par l'entreprise ~ 500*

05

Communiquer

Communiquer

- Laurier Prévention
- Articles dans des revues de Santé au Travail
- Site internet
- Témoignages entreprises
- Préventica



06

Conclusion

Conclusion

■ Points positifs

- Pluridisciplinarité
- Augmentation du nombre d'actions en milieu de travail TPE/PME
- Efficacité des actions conjointes SPSTi / Cramif (Hôtellerie, Rungis, TMS Pros, etc.)

■ Constats

- Comment toucher les donneurs d'ordre ?
- Comment agir dans certains secteurs d'activité : ASD, propreté, commerces ou vers les TPE ?
- Difficultés : turn over (intermittent, etc.), langue (BTP, petits commerces, etc.)
- Temps nécessaire à l'action

07

Perspectives

Perspectives

- Agir davantage ensemble pour mobiliser les entreprises par secteur d'activité
- Faciliter la remontée et la consolidation des indicateurs
- Programme national TMS Pros



MERCI POUR VOTRE
ATTENTION

