
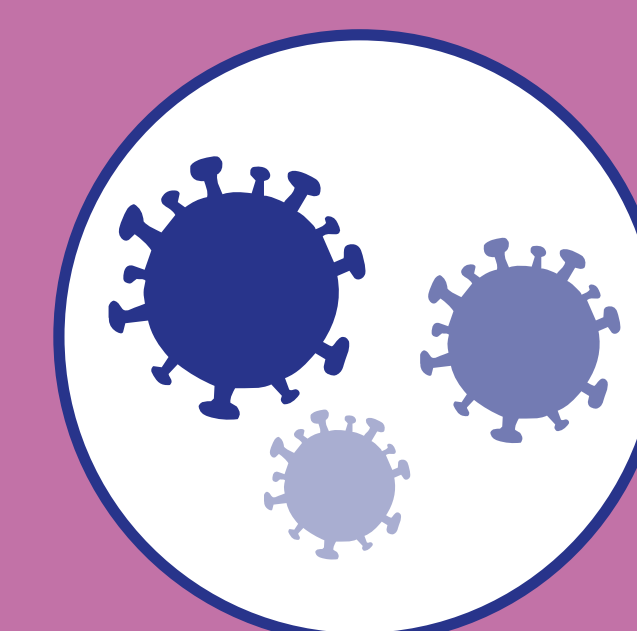




## Barrières physiques : éviter le contact physique direct entre l'agent funéraire et le corps du défunt

- **Proscrire les actes de thanatopraxie**, la réalisation de toilettes mortuaire, funéraire ou de rituels religieux
- Faire réaliser l'explantation des prothèses fonctionnant avec des piles par **un médecin en milieu hospitalier**
- S'équiper des **équipements de protection individuelle (EPI)** adaptés :
  - combinaison avec capuche de type 4-B
  - surchaussures
  - gants à usage unique jetables
  - charlotte à usage unique
  - masque de type FFP2
  - lunettes de protection ou visière
- Mettre à disposition des agents funéraires un **brancard préalablement désinfecté** sur lequel aura déjà été déposé un drap 
- Placer le corps du défunt dans une **housse mortuaire étanche hermétiquement close**, dans le cas où le corps du défunt est pris en charge à son domicile ou à l'extérieur d'une chambre mortuaire
- Transférer le corps du défunt placé dans sa housse mortuaire recouverte d'un drap dans un cercueil simple\* et procéder sans délai à la **fermeture du cercueil et à son scellement**. Conserver les draps dans le cercueil

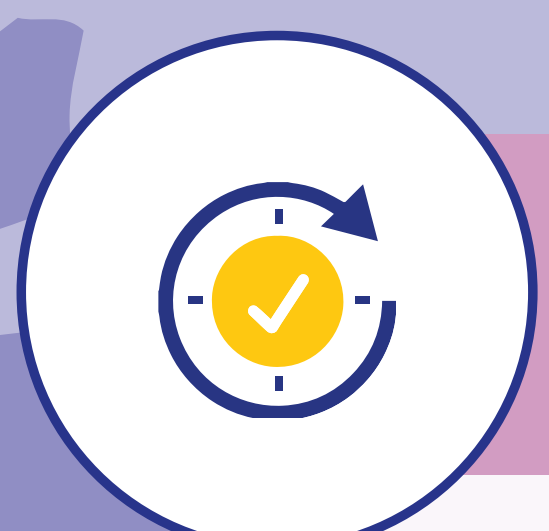


## COVID-19

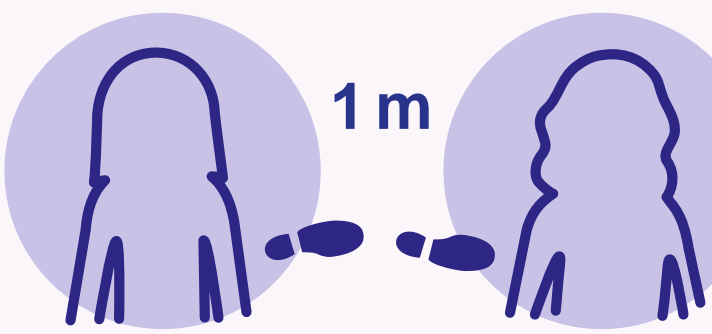

### DANS LE SECTEUR DES POMPES FUNÈBRES

### Mesures de prévention lors de la prise en charge de défunts suspectés ou confirmés d'infection au Covid-19

\*répondant aux caractéristiques définies à l'article R2213-25 du code général des collectivités territoriales



## Barrières organisationnelles : limiter les risques de contamination

- Gérer les entrées et les sorties dans la salle technique en conservant les **distances minimales de 1 mètre** entre les personnes intervenantes 
- **Limiter le nombre de personnes** pouvant pénétrer dans cette salle
- **Limiter le contact entre les salariés** en privilégiant le travail en équipe fixe et la prise de pauses et de repas en décalé
- Sensibiliser les salariés sur le danger du Covid-19 et les **mesures de prévention à mettre en œuvre** et à respecter strictement 







## Barrières hygiéniques : se protéger et limiter la propagation

- Rappeler les **gestes barrières** et afficher les consignes générales d'hygiène



Se laver  
très régulièrement  
les mains



Tousser ou éternuer  
dans son coude  
ou dans un mouchoir




Utiliser un mouchoir  
à usage unique  
et le jeter



Saluer sans se serrer  
la main, éviter  
les embrassades

- Mettre à disposition des salariés de l'eau et du savon ou à défaut une solution de **gel hydroalcoolique** à l'entrée et à la sortie des locaux de travail dans lesquels des interventions sont effectuées sur le corps d'un défunt

- **Désinfecter les équipements** (extérieur de housse mortuaire, cercueil, tréteaux, catafalque, etc.), les locaux (poignées de portes, interrupteurs...) sans oublier **les véhicules utilisés** pour le transport du défunt (clés, volant, poignées de portière, levier de vitesse, frein à main, etc.) avec une **lingette imprégnée de détergent-désinfectant\*** qui sera ensuite éliminée en DASRI 

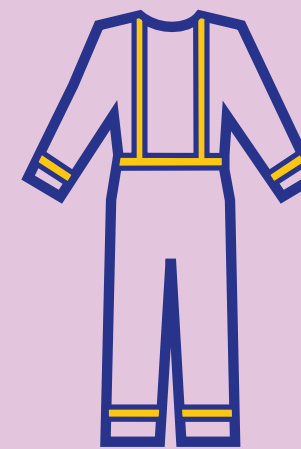
- **Retirer les équipements de protection individuelle**, en respectant les précautions nécessaires pour les enlever en sécurité (cf. **Focus**) et les éliminer en DASRI à l'exception des lunettes de protection qui seront désinfectées

\* répondant aux normes de virucidie vis-à-vis des virus enveloppés (type Surfa'safe Premium® ou lingettes de Septalkan® ou tout autre produit équivalent répondant à la norme NF-EN14476)



### Focus : chronologie des étapes de déshabillage

- 1 Retirer les surchaussures
- 2 Retirer les gants
- 3 Retirer la combinaison en retournant le vêtement de façon à ne toucher que la face intérieure
- 4 Retirer la charlotte
- 5 Retirer les lunettes de protection et les désinfecter
- 6 Retirer le masque FFP2
- 7 Se laver soigneusement les mains avec de l'eau et du savon



### Point de vigilance

Les gants sont indispensables pour tous les actes avec manipulation du corps.

En revanche, ils ne sont plus utiles dès lors que le cercueil est fermé (ex : lors du transport du cercueil vers le lieu de la cérémonie), voire déconseillés, car donnant un faux sentiment de sécurité.

**Le lavage régulier des mains au savon ou au gel hydroalcoolique, lui, est essentiel**

