

Prestataire de lot zéro : Exemples et prestations

Ensemble, bâtissons
la logistique
de demain.



GROUPE
LOUANGE

Gaëlle Grimoldi
Le 15 juin 2022

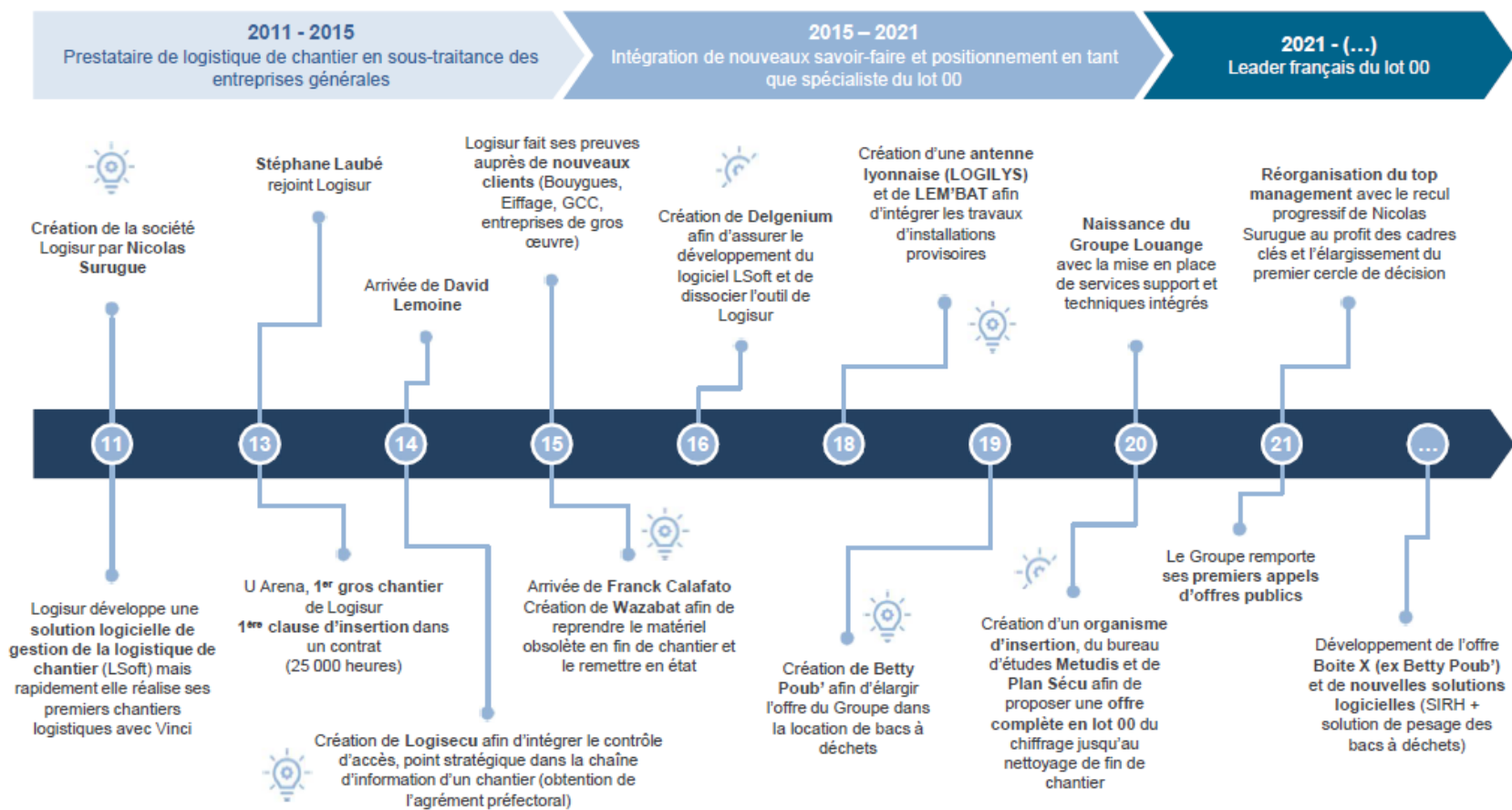
LE GROUPE LOUANGE



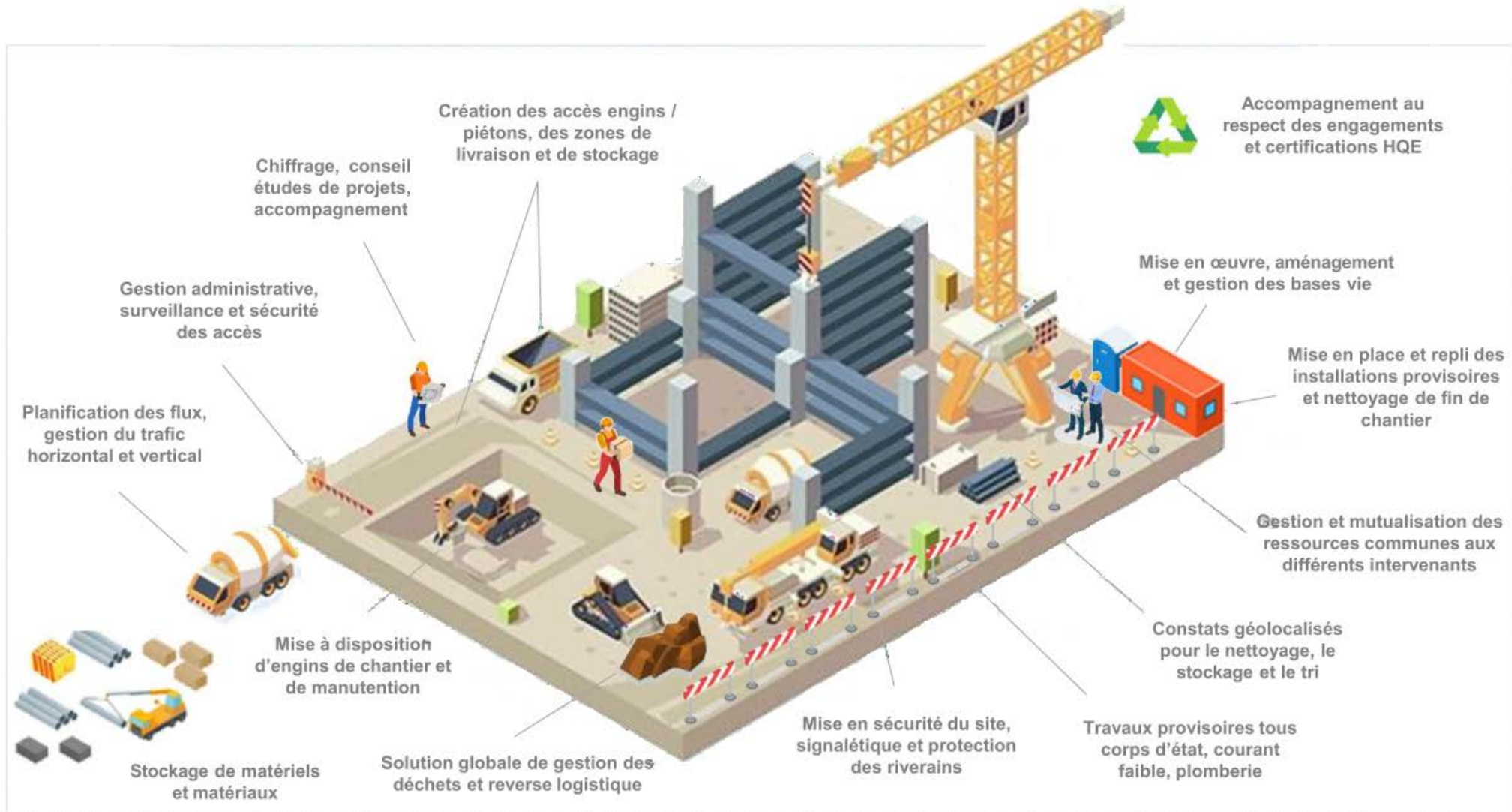
LE GROUPE

UN GROUPE LEADER DE LA LOGISTIQUE ET DE L'INSTALLATION DE CHANTIER

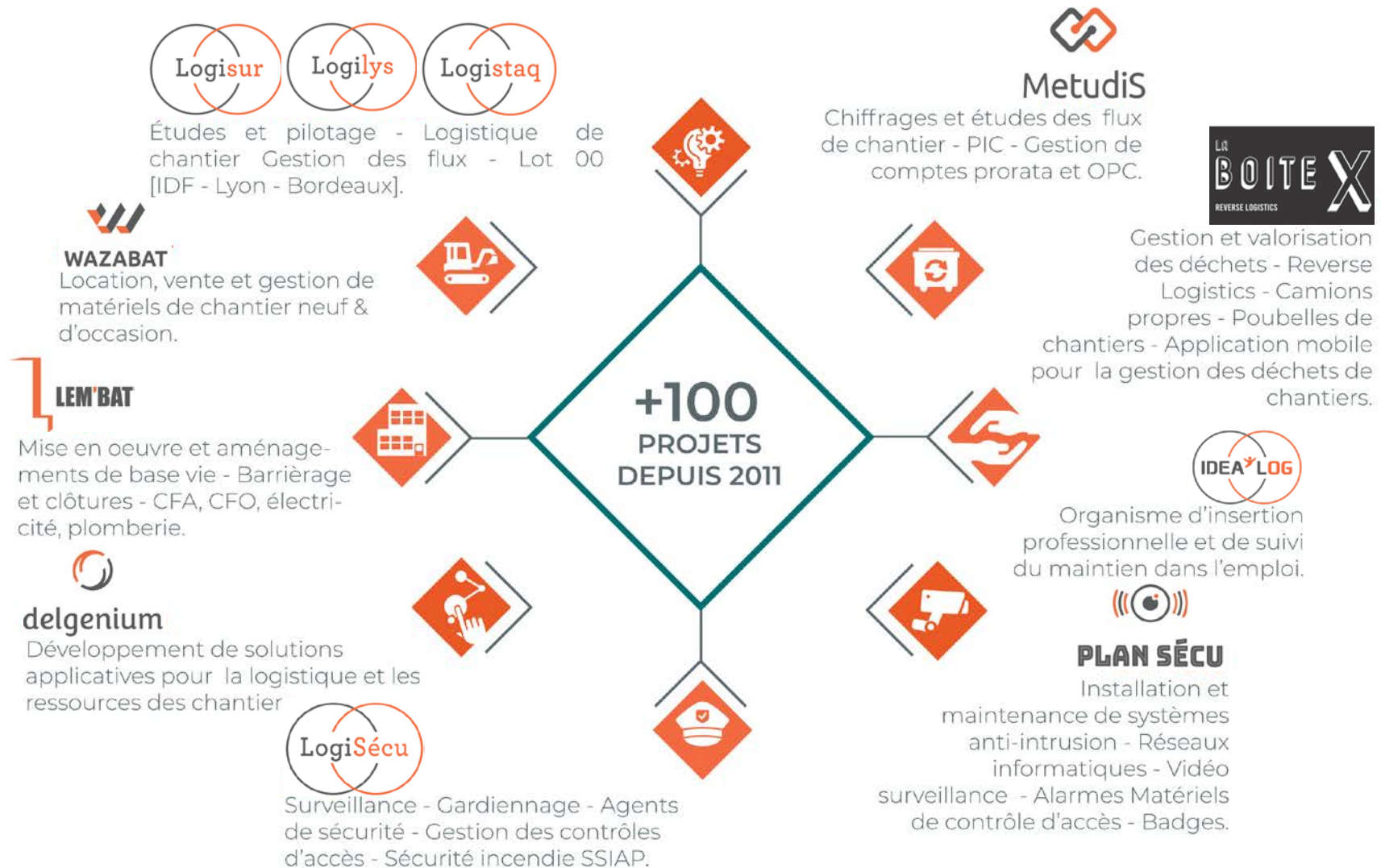
Un acteur pionnier de la logistique de chantier devenu leader en France



LE SPECIALISTE DU LOT 0



UN PANEL DE COMPÉTENCES EN INTERNE



LE GROUPE

UN GROUPE LEADER DE LA LOGISTIQUE ET DE L'INSTALLATION DE CHANTIER



2011
Création



25 m€
CA combiné août 2021
Objectif : 37m€
août 2022



300 collaborateurs
en 2021
Objectif : 400
collaborateurs fin
2022



4 dépôts



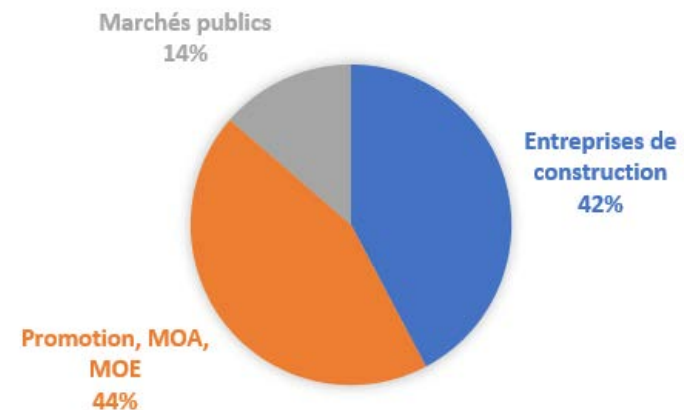
45 à 60
Chantiers / an

Une implantation dans les grandes métropoles



Une clientèle d'acteurs du BTP et de l'immobilier

RÉPARTITION CA2021



LE GROUPE

DES RÉFÉRENCES CLIENTS DE 1^{ER} PLAN

Entreprises
générales



MOA/MOE



Euro Disney Associés S.C.A. ✨



Marchés
publics



QUELQUES RÉFÉRENCES

Paris La Défense
Arena



Gare Noisy
Champs



Bayard (ancien
siège RTL)



Rénovation de La
Samaritaine



Agrandissement du
centre commercial
Lyon Part-dieu



Ecoquartier
Universeine



Ilot Gaité
Montparnasse



Ensemble
immobilier de
bureaux à Bagneux



Rénovation de la
Tour Pleyel



Nanterre Cœur
Université



Rénovation Tour
Eiffel



Tour To-Lyon



Rénovation de
l'Hôtel New York



Rénovation du
Grand Palais



Tours Duo
(travaux preneur)



Tours Duo
(construction)



Plateforme J0 Paris
2024



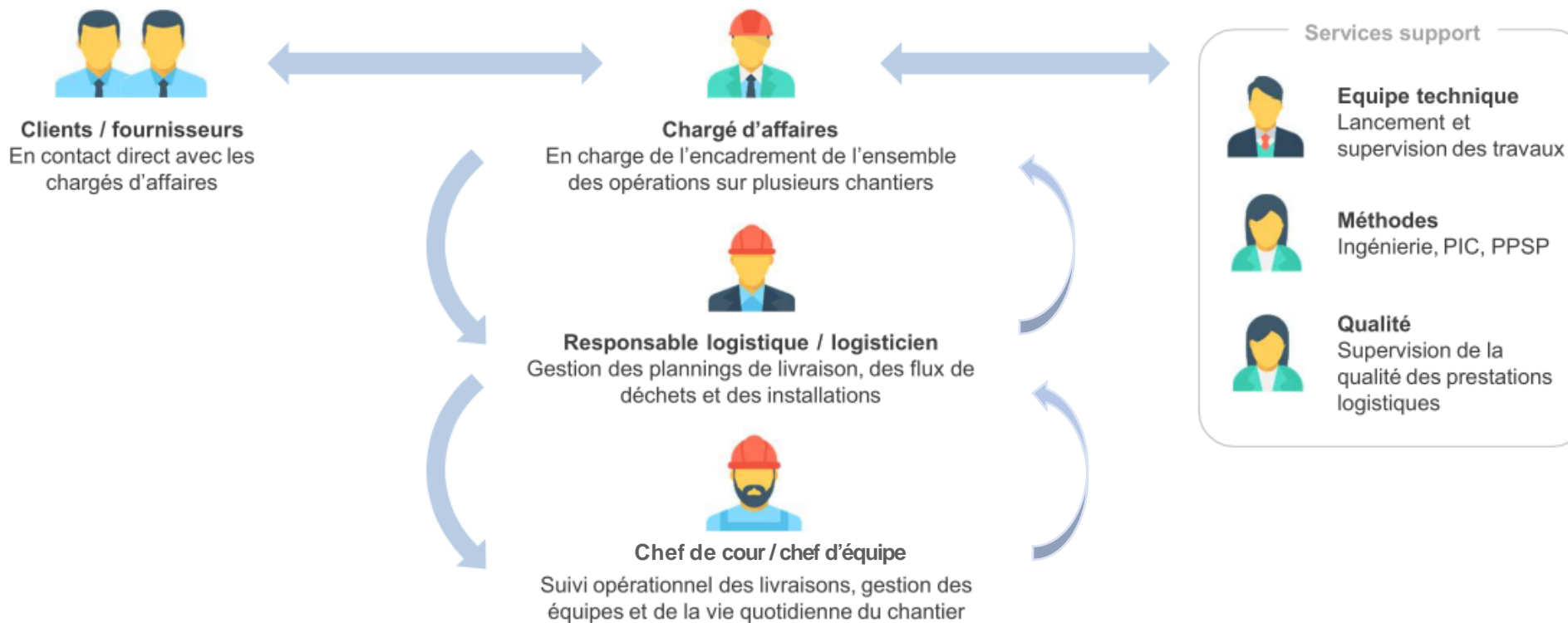
Rénovation
Disneyland Hôtel



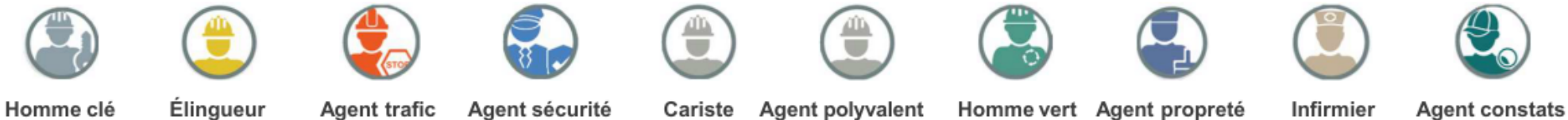
LE GROUPE

Des hommes et des femmes de terrain créateurs de performance logistique

Organisation type d'un chantier



Agents opérationnels



LSOFT – Un outil clé



LIVRAISONS

-  Consulter le planning des livraisons en ligne
-  Réserver des créneaux de livraisons, de grue, de manitou et de zone de stockage
-  Valider ou modifier les demandes
-  Editer une feuille de route détaillée
-  Préciser l'heure exacte d'arrivée des camions
-  Editer des statistiques
-  Facturer les moyens utilisés

BADGES / CASIERS

-  Effectuer les demandes de badges du personnel en ligne
-  Vérifier et valider les demandes de badges
-  Retrouver les informations dans le système de contrôle d'accès via une passerelle automatique
-  Suivre les effectifs quotidiens
-  Recevoir une alerte en cas d'absence prolongée ou avant expiration du badge
-  Affecter à chacun un casier selon l'occupation
-  Déclarer les dégradations de casiers, pertes de badges
-  Facturer les casiers utilisés

DECHETS

-  Faire une demande de remise / enlèvement de bacs
-  Scanner le tag RFID intégré aux bacs à déchets
-  Attribuer à une entreprise
-  Déclarer le type de déchet & le volume
-  Facturer les déchets générés

CONSTATS / RESERVES

-  Réaliser des constats sur le terrain
-  Attribuer à une entreprise
-  Envoyer un rapport par mail
-  Vérifier la levée du constat
-  Facturer les ressources mobilisées pour lever les constats

Le lot 0 – Ses avantages



LA SÉCURITÉ AU CŒUR DE NOTRE PRÉOCCUPATION

Port des EPI pour tous par le biais d'une distribution annuelle de **paquetage** (hors EPI spécifique type amiante ou plomb) :

- Casques
- Vêtements de travail
- Chaussures de sécurité
- Gilet de visibilité
- Lunettes
- Protections auditives
- Gants
- Masques anti poussière

1/4h sécurité bimensuel et suivi QHSE :

- Sujet spécifique en fonction des remontées faite au service QSE
- Sujets libres
- Visites de chantier par le service QHSE
- Audits interne



Accueil sécurité pour chaque nouvel arrivant :

- Accueil réalisé par le personnel en charge du projet (chef de cour, logisticien...)
- Conseils sur les gestes et les postures
- Consignes spécifiques en fonction de son poste

Affichage et prévention :

- Formation aux gestes et postures
- Equipements de sécurité

48% des accidents de travail dans le BTP sont liées à la manutention

85% des missions de Louange sont des prestations de manutention

Et pourtant, notre taux individuel AT/MP est inférieur à la moyenne du BTP

Avantages financiers



Bénéficier d'un **gain de productivité** et de temps de travail, qui ne sera pas perdu dans des AT causés par de la manutention.



Réduire significativement le coût de l'accidentologie lié à la manutention d'acheminement.



Faire baisser le **taux AT/MP de votre entreprise**.

Sur 3 années consécutives, notre filiale Logisur a fait décroître son taux individuel de façon considérable.

Avantages hors-prix



Diminuer le temps consacré à la manutention, et ainsi **réduire** la **pénibilité** de ses ouvriers.



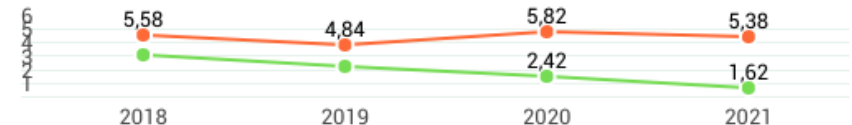
Faire appel à des **manœuvres sensibilisés** aux gestes et postures.



Réduire le nombre de sinistres dû à la manutention d'acheminement.



Protéger ses salariés des dangers causés par la manutention manuelle.



● taux collectif BTP ● taux individuel AT/MP LOGISUR

EXTRAIRE LA PARTIE LOT 0 DES MARCHÉS– UN GAIN FINANCIER ET UN GAGE DE QUALITÉ

FONCTIONNEMENT ENTREPRISE GÉNÉRALE

FG = 12 à 15% environ sur 8%
du marché global

Maitrise d'ouvrage

Marché global

Prestation
lot 0
(sous-traité)

Entreprise
générale



EXTRAIRE LA PARTIE LOT 0 DES MARCHÉS– UN GAIN FINANCIER ET UN GAGE DE QUALITÉ

FONCTIONNEMENT LOT 0 EN MARCHÉS SÉPARÉS OU MACRO-LOTS

- Pas de FG en cascade
- 1 interlocuteur pour l'ensemble des prestations lot 0
- Une expertise grâce à une direction technique expérimentée
- Impartialité pour tous les interlocuteurs du chantier
- Une qualité de service
- Gain de 3,4 % du cout total l'ouvrage



Maitrise d'ouvrage

GO



CEA - CC



CET



ACCOMPAGNEMENT À LA MAITRISE D'OUVRAGE POUR L'ETUDE, L'OPTIMISATION ET LA MISE EN PLACE D'UN LOT 0



Top chantier - Conception (aide CARSAT)

PHASE 1 : ETUDES D'ENGINEERING SUR L'ORGANISATION LOGISTIQUE

- Etudes de flux (courbe d'effectifs, nombre de colis, nombre de camions, type et volume de déchets)
- Réalisation de PIC, phasages, dimensionnement base vie
- Dimensionnement des moyens matériels mutualisables (lift, grue, manuscopique...)
- Rédaction de la NOC, de la DPGF lot 0
- Accompagnement de la MO lors de la consultations des différents lots
- Réalisation du budget



Top chantier - Réalisation (aide CARSAT)

PHASE 2 : CHIFFRAGE GLOBAL DES PRESTATIONS

- Installation de chantier
- Contrôle d'accès
- Moyens communs (échafaudages, lifts, manuscopique)
- Logiciel de planification
- Logistique humaine



**PRESTATAIRE DE
LOT ZÉRO :
EXEMPLES ET
PRESTATIONS**

Préparation

Structure

Façade

Corps
d'Etat

Déchets

LES APPORTS D'UN LOT 0

Préparation

Structure

Façade

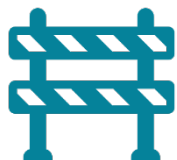
Corps d'Etat

Déchets

LOGISTIQUE



LIVRAISON



SECURITE



DECHETS



ACCES



FLUX



NETTOYAGE

+

INSTALLATIONS



CLOTURES



VALORISATION



EAU



ELECTRICITE

LES APPORTS D'UN LOT 0

Préparation

Structure

Façade

Corps d'Etat

Déchets

LOGISTIQUE

→ *Optimisation des flux*

INSTALLATIONS

→ *Réalisation des installations*

- VOLONTE D'OPTIMISER LES APPROVISIONNEMENTS
- OPTIMISATION DU PLANNING
- OPTIMISATION DES COUTS (M.O.)



NOS INSTALLATIONS



CLOTURES & PORTAILS



CONTRÔLE ACCES



BASE VIE



ELECTRICITE



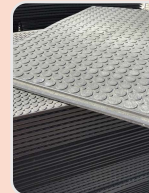
PLOMBERIE



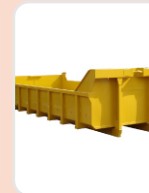
LIFTS



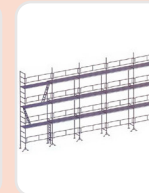
CHEMINEMENTS



PROTECTIONS



DECHETS



ECHAFAUDAGES



SIGNALETIQUE



SECURITE

LES APPORTS D'UN LOT 0

Préparation

Structure

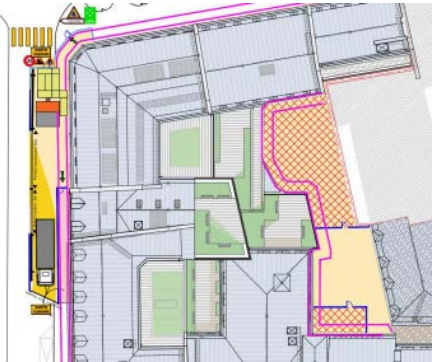
Façade

Corps d'Etat

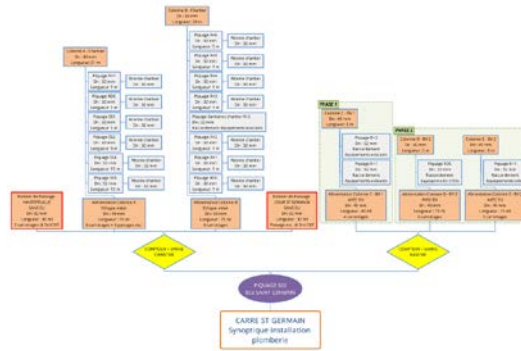
Déchets

NOS RENDUS « ETUDES »

PIC



SYNOPTIQUES



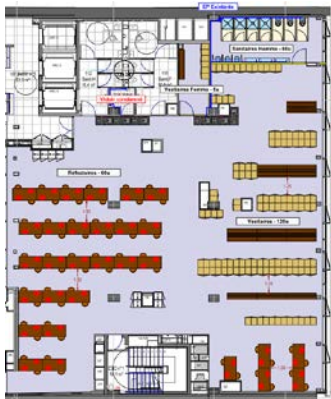
GIRATIONS



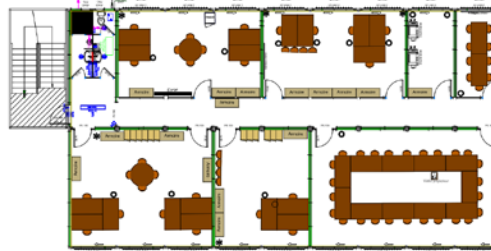
DEMANDE & FRAIS VOIERIE



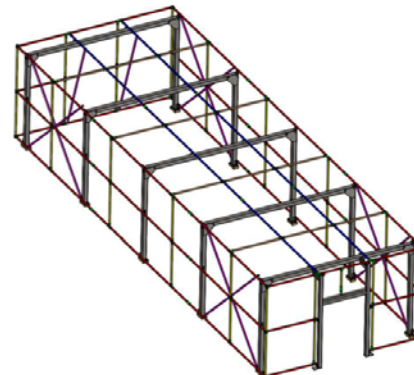
PLANS BV INT



PLANS BV EXT



OUTILS SPECIFIQUES



PARAMETRAGE SOFT



LES APPORTS D'UN LOT 0

Préparation

Structure

Façade

Corps d'Etat

Déchets



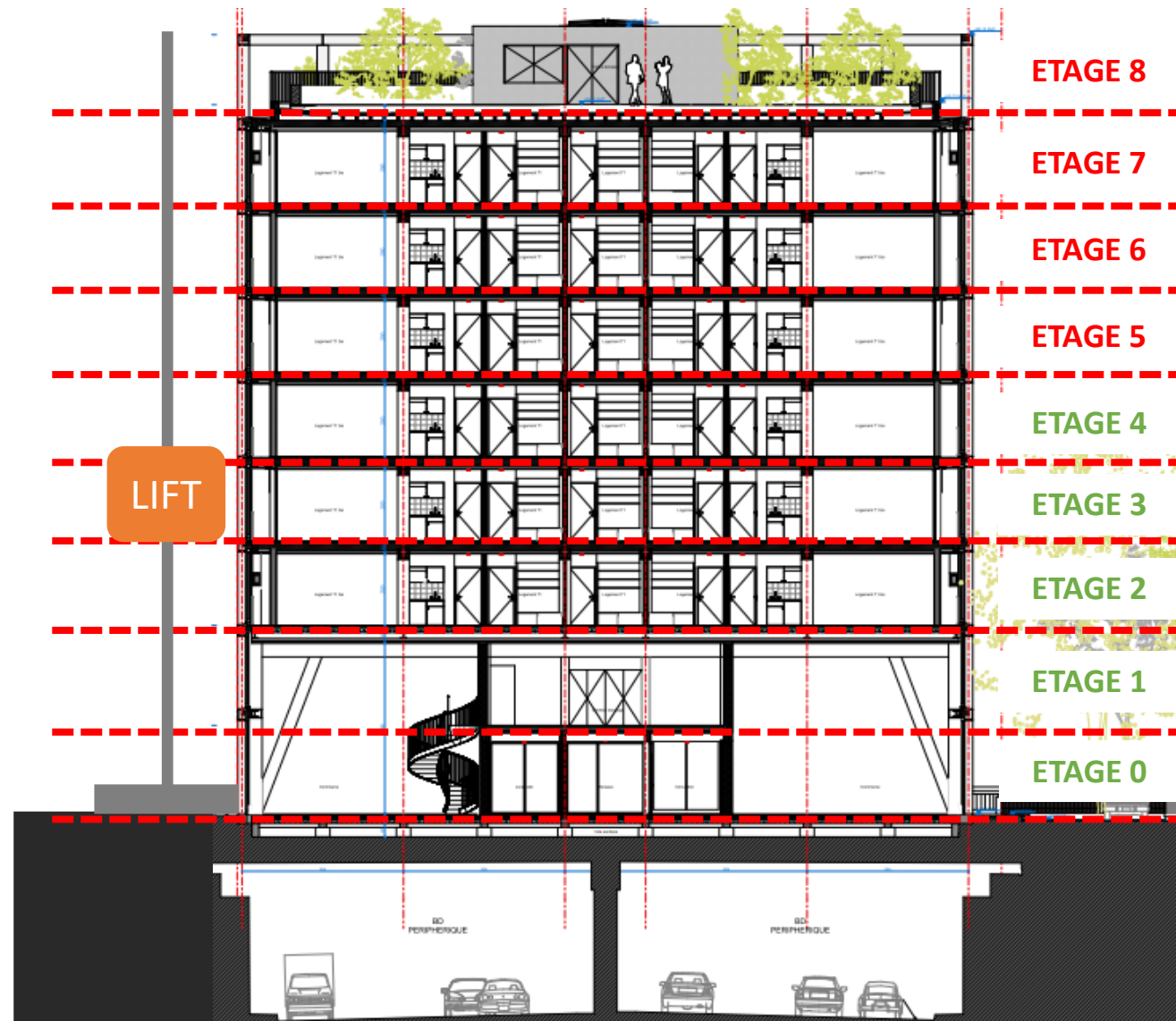
Notre coup de ponce

Recommandation R477

« Mécanisation du transport vertical des personnes et des charges sur les chantiers »

Lift personnel obligatoire à partir de 5 étages

Mutualiser accès matériel et personnel par un lift extérieur tant que les ascenseurs définitifs ne sont pas fonctionnels



Préparation

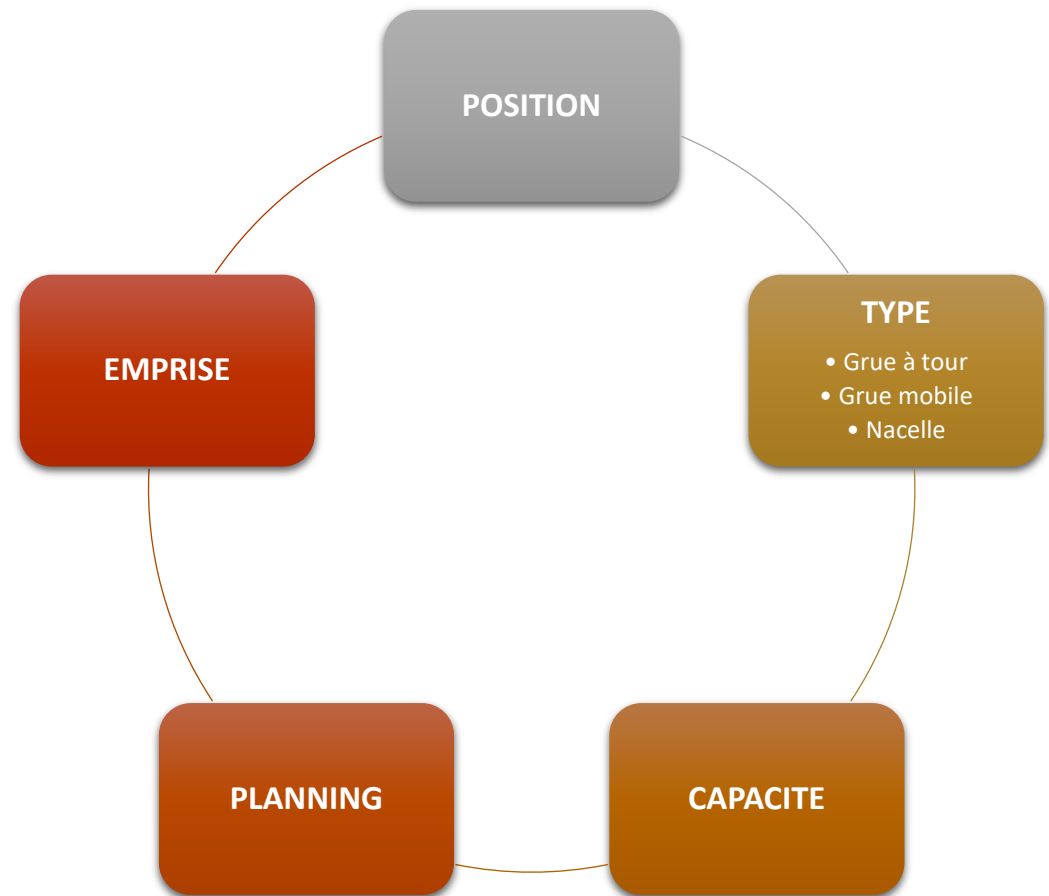
Structure

Façade

Corps d'Etat

Déchets

UN ACCOMPAGNEMENT DANS LA MANUTENTION VERTICALE



LES APPORTS D'UN LOT 0

Préparation

Structure

Façade

Corps d'Etat

Déchets



MODE OPERATOIRE

- *Moyen levage*
- *Protections*
- *Engins (manitou)*

CADENCE

- *Gestion des flux*
- *Livraison déportée*

STOCKAGE

- *Superficie*
- *Flux tendu*

Préparation

Structure

Façade

Corps d'Etat

Déchets

L'ACHEMINEMENT A PIED D'ŒUVRE

Avantages financiers



Gain de **temps** et de **productivité**



Mise à **disposition** de **personnels formés** et de **moyens matériels**



Réduction des coûts des accidents de travail survenus durant les actes de manutention des marchandises.



Prise en charge financière par le groupe Louange en cas de **détérioration des colis** durant l'acheminement

Avantages hors-prix



Livraisons à pied d'œuvre en juste à temps, juste nécessaire, et en bon état



Moyens utilisés **adaptés** à la configuration du chantier



Réduction de la contrainte sur le planning de **grutage**



Moins d'attente des ressources du chantier (lift, grue, etc.)



Réservation des créneaux de livraisons et des moyens de levage sur notre logiciel Lsoft



Réduction des **accidents de travail** durant les actes de manutention des marchandises



Personnels **sensibilisés** aux gestes et postures pénibles



Organisation du stockage et **qualité** garantie des palettes

LES APPORTS D'UN LOT 0

Préparation

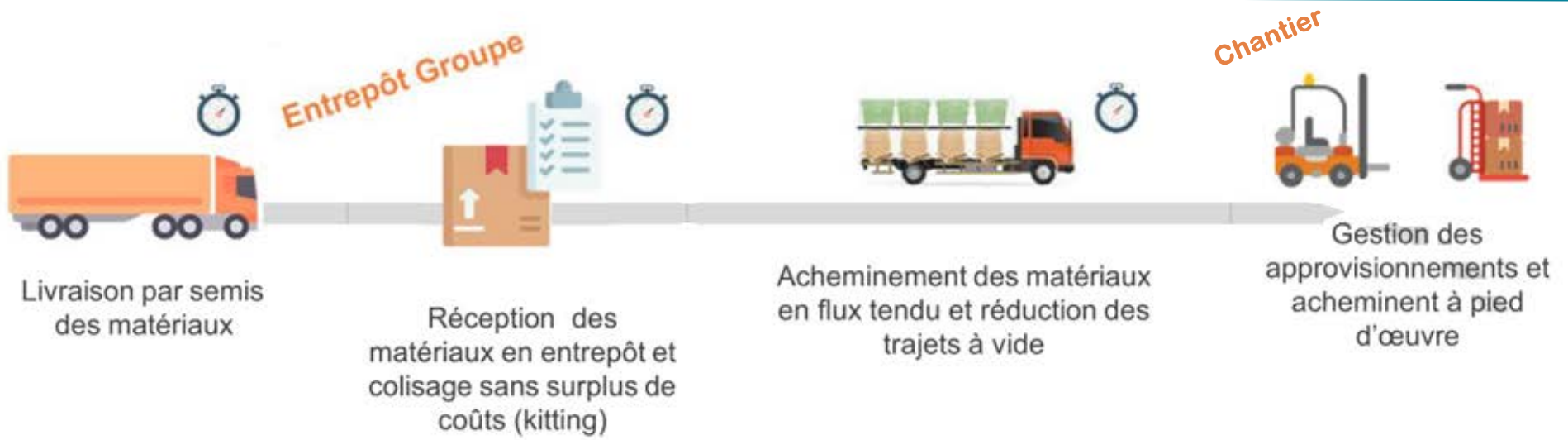
Structure

Façade

Corps d'Etat

Déchets

LA MISE EN PLACE DU KITTING



PALETTES



CHARIOTS



Préparation

Structure

Façade

Corps d'Etat

Déchets

1

TAUX DE VALORISATION

- 95% valorisation matière & énergétique garantie
- 88% valorisation matière garantie



2

SYSTÈME A PUCE RFID

- Demande de bacs via application mobile
- Nos agents réalisent un constat : type et volume
- Facturation automatique suivant type, quantité, tri



3

CAMIONS HYBRIDE DOUBLE PLANCHER

- Camions unique en France
- Moins de nuisances : poussières, bruits, emprises
- Ecologie = Optimisation transports : 24 m3 / trajet



Préparation

Structure

Façade

Corps d'Etat

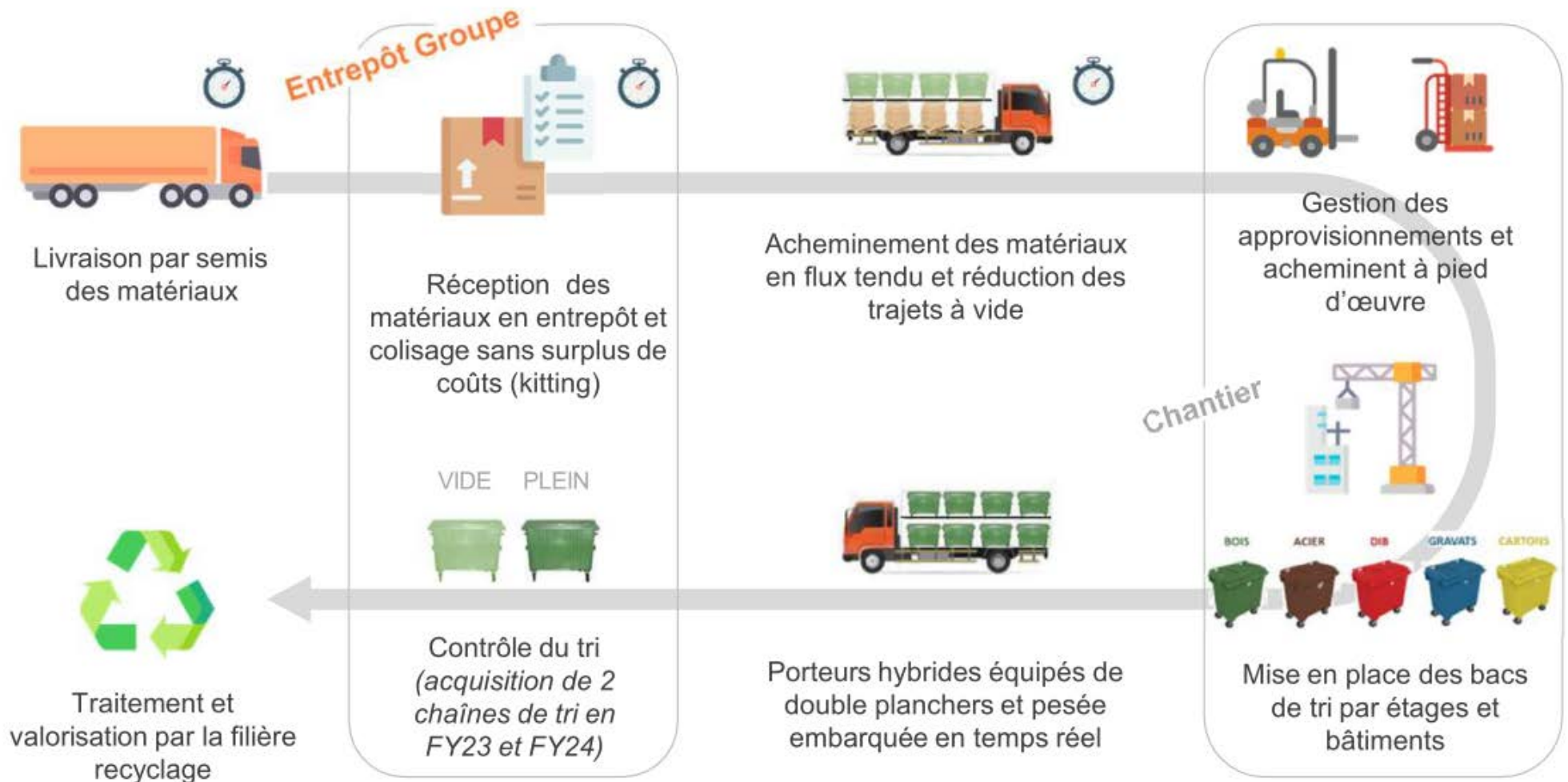
Déchets



Notre coup de pouce

LE KITTING-REVERSE

UNE SOLUTION ECOLOGIQUE ET ECONOMIQUE



Préparation

Structure

Façade

Corps d'Etat

Déchets



Notre coup de pouce

LE KITTING-REVERSE

UNE SOLUTION ECOLOGIQUE ET ECONOMIQUE



Réduction des tâches pénibles pour vos salariés avec du **personnel qualifié** consacré uniquement à la **manutention**.



Mise à disposition d'**engins** et de **matériels adaptés** aux actes de **manutention**.



Moins d'heures consacrées à la **manutention** des **marchandises** pour les sous-traitants...



Et **plus de temps** consacré à la **production**.



Planification des flux et **livraison à pied d'œuvre**.
Moins stockage et chantier propre.



COUTS



DPGF des ST :

- « Acheminement »
- « Transport »



Gain Productivité

LA MISE EN PLACE D'UNE LOGISTIQUE DE CHANTIER EST-ELLE UN COUT SUPPLÉMENTAIRE?



NOUS SOMMES CONVAINCUS QUE LA LOGISTIQUE DE CHANTIER N'EST PAS UN COÛT SUPPLÉMENTAIRE, MAIS ENCORE FAUT-IL LE PROUVER.

Réalisation d'une étude scientifique autour de 5 grands thèmes

- Faire prendre conscience aux clients des couts cachés
- ✓ Apport concret groupe Louange : étude logistique en phase conception

- Apporter une réponse claire sur les apports de la logistique de chantier
- ✓ Apport concret groupe Louange : expertise technique et logistique en phase conception et en phase réalisation

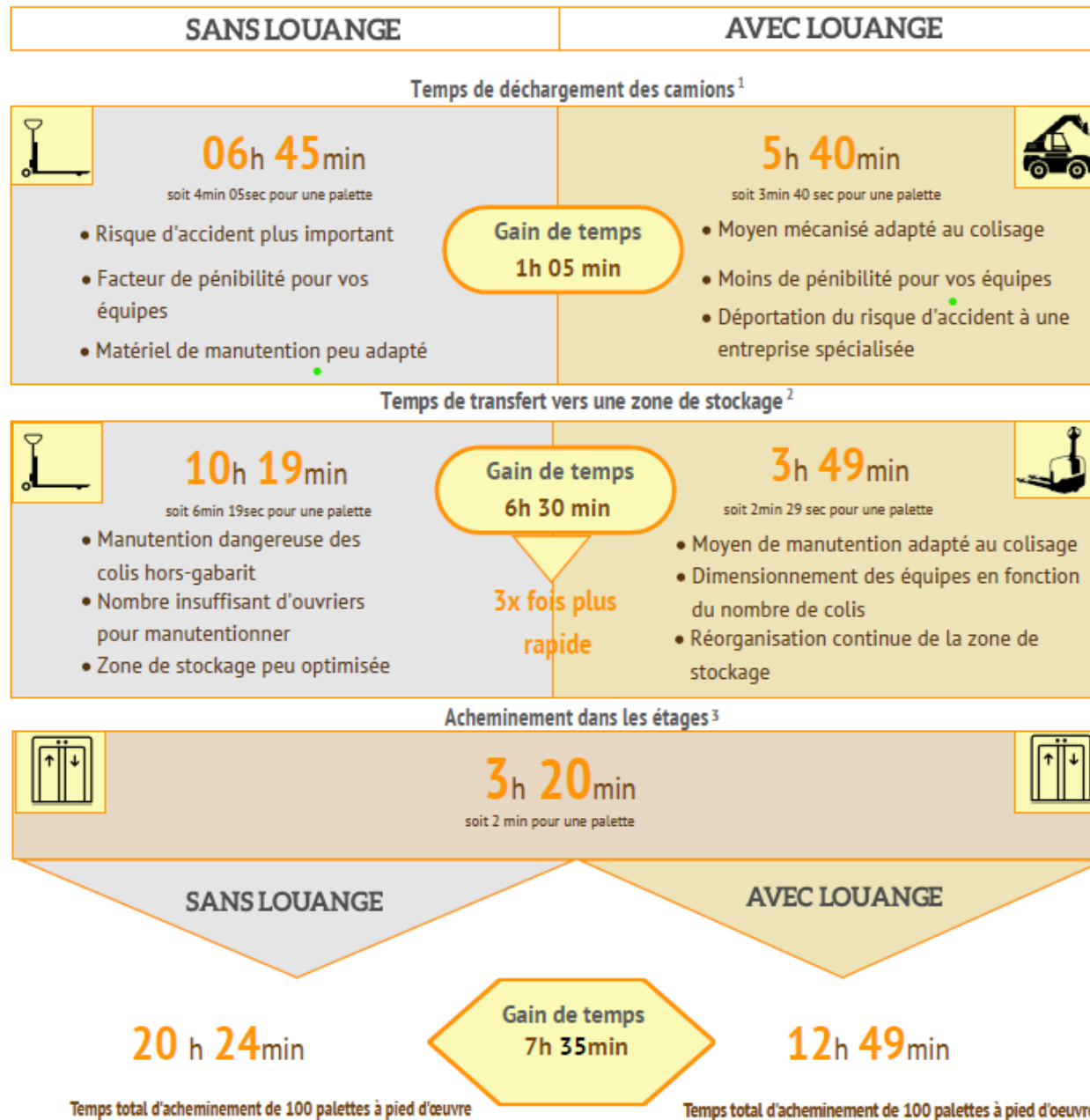
- Faire des projections exploitables et duplicables pour des prestations d'acheminement à pied d'œuvre sur des chantiers du groupe Louange
- ✓ Apport concret groupe Louange : capacité à déterminer un temps unitaire par colis pour l'acheminement à pied d'œuvre des matériaux

- Quantifier de manière synthétique le cout de l'accidentologie

- Analyser les gains d'une entreprise de logistique (approche plus qualitative)
- ✓ Apport concret du groupe Louange : identification des pertes de temps et de productivité grâce à une enquête menée auprès des ouvriers sur les chantiers

PROJECTION DU TEMPS D'ACHEMINEMENT À PIED D'ŒUVRE POUR 100 PALETTES

Quantifier le temps d'acheminement à pied d'oeuvre





GROUPE

LOUANGE

Merci pour votre attention