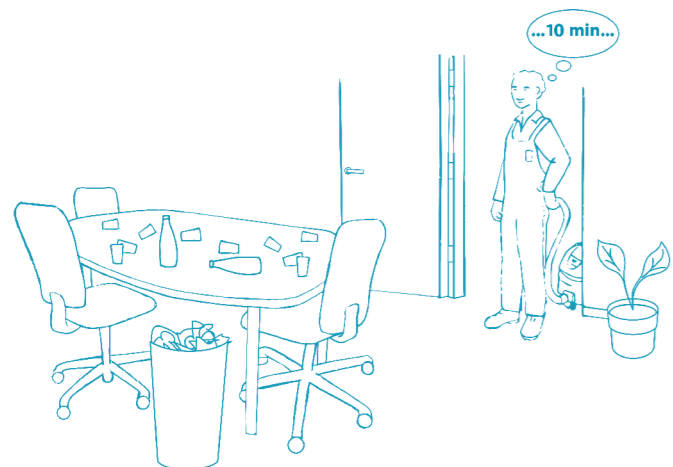


## JE RÉALISE MON TRAVAIL DANS DE BONNES CONDITIONS



**Sinon**

### Les risques et effets sur ma santé

Si je me retrouve face à une tâche qui n'est pas dans ma fiche de poste ou une situation plus difficile que prévue, cela peut augmenter les risques d'accident du travail, de stress et de maladies.



Qu'est-ce que je fais ?

**JE LE SIGNALÉ À MON RESPONSABLE HIÉRARCHIQUE.**

### Coordonnées de mes interlocuteurs

Responsable hiérarchique



Représentants du personnel



### Si j'ai un problème de santé, j'en parle à mon médecin du travail

Service de santé au travail



Médecin du travail

### Les numéros d'urgence

**15**

SAMU

**17**

Police  
Gendarmerie

**18**

Pompiers

**112**

Urgence  
européenne

**114**

Malentendants

**CRAMIF** : [www.cramif.fr](http://www.cramif.fr)  
**DIRECCTE** : [www.idf-direccte.fr](http://www.idf-direccte.fr)



Également disponible pour les encadrants :



- Une plaquette d'accompagnement du « Guide de sensibilisation des salariés »



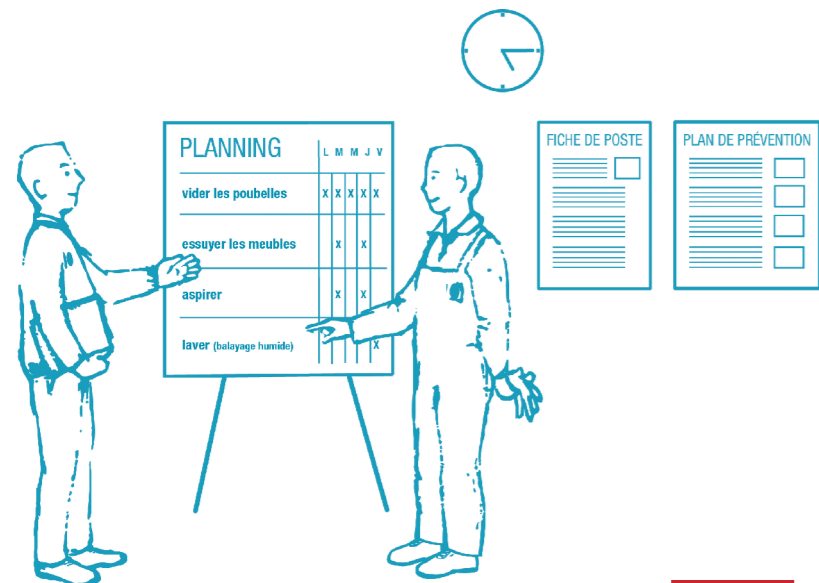
- Un guide de prévention employeurs



## Prévention des risques professionnels Guide de sensibilisation des salariés



## JE SAIS CE QUE JE DOIS FAIRE ET QUAND JE DOIS LE FAIRE



**Sinon**

### Les risques et effets sur ma santé

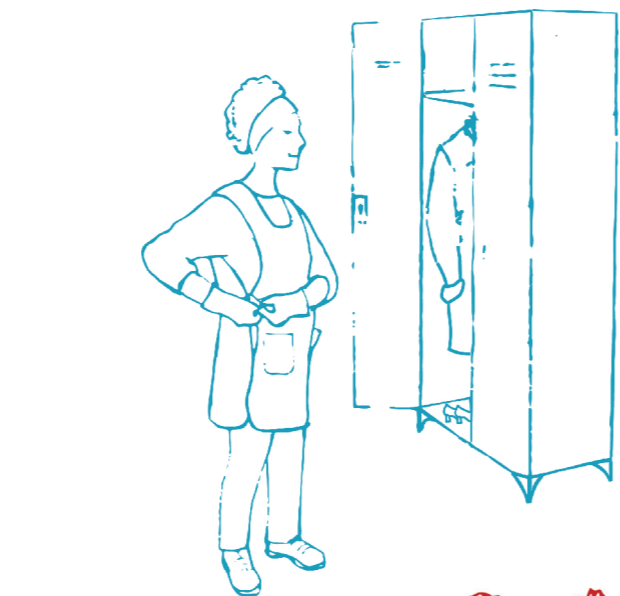
Si je ne sais pas quoi faire et quand le faire, je peux me sentir « stressé » et je risque de me blesser, d'avoir des douleurs.



Qu'est-ce que je fais ?

**JE LE SIGNALÉ À MON RESPONSABLE HIÉRARCHIQUE.**

## J'AI LA TENUE ADAPTÉE ET ACCÈS À UN VESTIAIRE



**Sinon**

### Les risques et effets sur ma santé

Si je n'ai pas de gants, de chaussures et une tenue adaptés et en bon état, je peux me blesser.



Qu'est-ce que je fais ?

**JE LE SIGNALÉ À MON RESPONSABLE HIÉRARCHIQUE.**

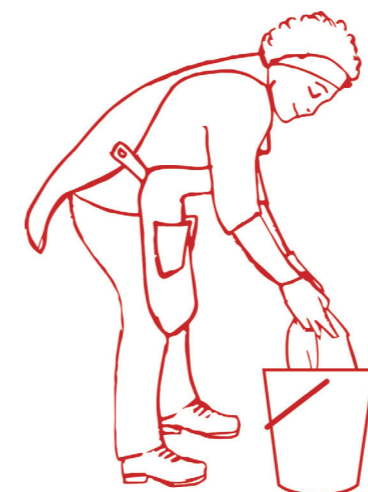
## J'AI DU MATÉRIEL ADAPTÉ, EN BON ÉTAT ET JE SUIS FORMÉ À SON UTILISATION



**Sinon**

### Les risques et effets sur ma santé

Si mon matériel est abîmé, en panne, pas adapté ou que je ne sais pas l'utiliser, je risque de me blesser, d'avoir des douleurs.



Qu'est-ce que je fais ?

**JE LE SIGNALÉ À MON RESPONSABLE HIÉRARCHIQUE.**

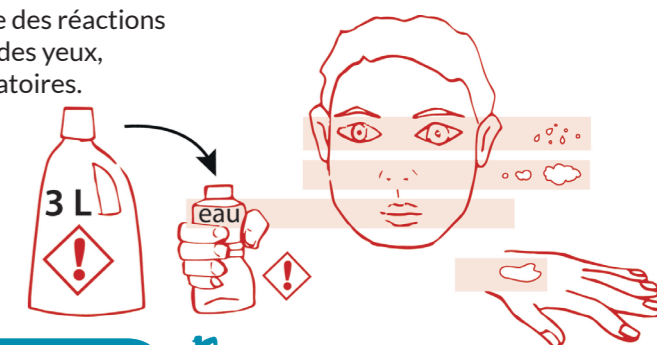
## JE SAIS QUELS PRODUITS UTILISER ET JE SUIS FORMÉ À LEURS UTILISATIONS



**Sinon**

### Les risques et effets sur ma santé

Si je ne connais pas la bonne utilisation des produits, je risque des réactions au niveau de la peau, des yeux, des problèmes respiratoires.



Qu'est-ce que je fais ?

**JE LE SIGNALÉ À MON RESPONSABLE HIÉRARCHIQUE.**