

■ PRÉVENTION : LES BONNES PRATIQUES ■

PORTEZ des gants adaptés



résistants aux produits chimiques,
aux contraintes mécaniques.

➔ **LAVEZ** vos mains et brossez vos ongles avec un savon liquide professionnel.

➔ **UTILISEZ** des essuie-mains jetables.

➔ **APPLIQUEZ** une crème protectrice sur les mains propres pour limiter le contact des produits avec la peau.

➔ **SACHEZ RECONNAÎTRE** les dangers liés aux produits en lisant les étiquettes et les fiches de données de sécurité.

➔ **SUBSTITUEZ** les produits cancérigènes ou reprotoxiques.

➔ **ENTRETENEZ** vos mains en fin de poste et à la maison.

➔ **UTILISEZ** des savons surgras et des crèmes hydratantes.

➔ **NE PRÉPAREZ PAS, NE PONCEZ PAS, N'APPLIQUEZ PAS** la peinture sans gants. 

➔ **NE LAVEZ PAS** vos mains avec des solvants.

➔ **NE PORTEZ PAS** de vêtements imprégnés de produits tels que colle, peintures...

➔ **NE GARDEZ PAS** de chiffons sales dans vos poches.

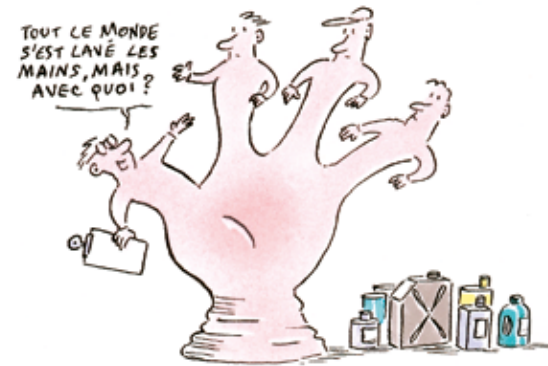
➔ **NE BUVEZ PAS, NE MANGEZ PAS, NE FUMEZ PAS** dans les ateliers. 



© Hugues LOUETTE - CRAMIF

SANTÉ - SÉCURITÉ AU TRAVAIL

*Vous avez un médecin du travail
Parlez-en ensemble !*



© Marc FERSTEN



Directeur de la publication : Gérard ROPERT - Réalisation Chaine graphique CRAMIF - Dépôt légal : 3^e trimestre 2010 - Impression : adm graphique

Atelier de carrosserie automobile

Carrossier
Tôlier Peintre

Mes mains,



J'en prends soin !

■ PROTÉGEZ VOS MAINS ■



Attention danger :
les produits en cause

● PEINTURES ET POUSSIÈRES DE PONÇAGE

Elles contiennent des pigments, des durcisseurs et des diluants.
Les peintures polyuréthanes contiennent des isocyanates.
Tous ces produits peuvent être responsables de cancers, troubles de la fertilité, irritations, allergies ou troubles de la vigilance.

Tous ces produits sont des mélanges complexes de constituants différents selon le fabricant et l'ancienneté du produit.

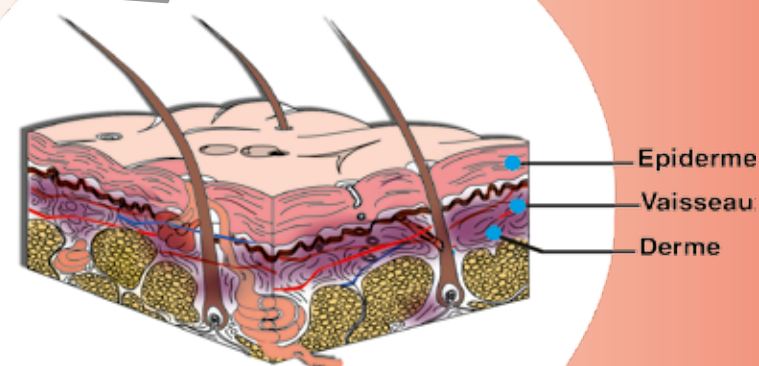
● MASTICS, APPRÊTS, COLLES

Ils contiennent des résines, des solvants, du formaldéhyde. Ils sont irritants, allergisants et/ou reprotoxiques ou cancérigènes.

Attention, les peintures «à l'eau» ont des effets nocifs car elles contiennent aussi des solvants dont les éthers de glycol.

LA PEAU EST UNE BARRIÈRE

mais le contact répété avec ces produits abîme la peau, favorise leur pénétration, voire leur absorption digestive par des mains sales portées à la bouche.



AGRESSION DE LA PEAU

- Sécheresse
- Rougeurs
- Crevasses
- Eczéma

PÉNÉTRATION DANS L'ORGANISME PAR LE SANG

- Peut entraîner des maladies dont l'asthme ou le cancer
- Action sur le sang, le foie, les reins, le système nerveux
- A des effets sur la fertilité et sur la reproduction

ATTENTION !

Lors de la préparation, du ponçage de la peinture à mains nues, les coupures et les microtraumatismes répétés des extrémités des doigts abîment la peau (la barrière cutanée) et favorisent la pénétration de tous les produits.