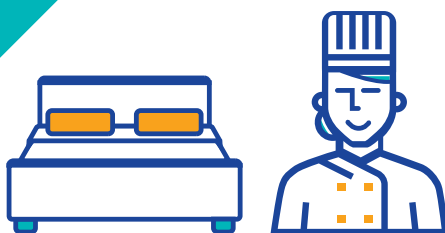


PROGRAMME

RENDEZ-VOUS PRÉVENTION des risques professionnels dans l'hôtellerie et la restauration



Jeudi 21 novembre 2019

De 9h à 12h30

ou de 14h à 17h30

au Lycée du Gué à Tresmes

77440 Congis-sur-Thérouanne



RISQUES PROFESSIONNELS

VOTRE INTERLOCUTEUR EN RÉGION :



cramif.fr [@cramif](https://twitter.com/cramif) [LinkedIn](https://www.linkedin.com/company/cramif)



UFA Gué à Tresmes
apprentissage

POURQUOI CE RENDEZ-VOUS ?

Les salariés de l'hôtellerie-restauration sont particulièrement touchés par les accidents du travail (coupures, brûlures, etc.) et les maladies professionnelles (troubles musculo-squelettiques, etc.).

Leur prévention est un investissement pour les entreprises du secteur et constitue une composante à part entière de leur performance économique. La réduction des situations à risque et l'amélioration des conditions de travail représentent des enjeux majeurs : **humainement, socialement et économiquement.**

C'est pourquoi la caisse régionale d'assurance maladie d'Île-de-France, en partenariat avec le lycée Gué à Tresmes, vous invitent à échanger autour des bonnes pratiques de prévention à mettre en œuvre.

Chiffres clés 2017 en Île-de-France



• **27 611**
sections
d'établissements

• **188 761**
salariés concernés
en Île-de-France



En 2017,
l'hôtellerie-restauration
dénombrait

• **5 863**
accidents de travail (AT)

• **286**
maladies professionnelles (MP)

• **459 840**
journées perdues



• **49**
contrats d'aide à
la prévention
attribués aux entreprises
du secteur par
la Cramif en 2017

PROGRAMME



Jeudi 21 novembre

LE MATIN

de 9h à 12h30

OU

L'APRÈS-MIDI

de 14h à 17h30

⇒ **Conférence plénière**

- Chiffres clés de la sinistralité de l'hôtellerie et de la restauration
- Exemples de mesures de prévention
- Témoignages d'entreprises (directrice d'hôtel et directeur de restaurant)
- Aides administratives et financières

Échanges avec la salle

⇒ **Showroom**

- Présentation de solutions en matière de prévention des risques professionnels

● Adresse

⇒ Lycée du Gué à Tresmes
Rue du Gué
77440 Congis-sur-Thérouanne

● Modalités pratiques

⇒ Inscription gratuite et obligatoire
en ligne sur cramif.fr
avant le 14 novembre 2019

⇒ Pour tout renseignement,
nous contacter :

Antenne de prévention 77 - Cramif

✉ prevention77.cramif@assurance-maladie.fr