

360°
SANTÉ / SÉCURITÉ
AU TRAVAIL



INVITATION / PROGRAMME OFFICIEL



Préventica

LE CONGRÈS/SALON DE RÉFÉRENCE

400 EXPOSANTS
180 CONFÉRENCES
500 EXPERTS
ATELIERS DÉMO
ANIMATIONS
PRIX DE L'INNOVATION

PARIS
Pte de Versailles
21>23 MAI 2019

Invitation gratuite
www.preventica.com

CODE
INVITATION **PP7TCR**

Sous le patronage du ministère des solidarités et de la santé et du ministère du travail*.



La SANTÉ / SÉCURITÉ AU TRAVAIL au service de la PERFORMANCE ÉCONOMIQUE



Retrouvez l'intégralité du programme des conférences et ateliers-solutions sur www.preventica.com

> Mardi 21 mai

Extrait du programme

REMISE DES PRIX DE L'INNOVATION PRÉVENTICA PARIS 2019.
09h15 - 10h15 / Salle B



- Comment **CONSTRUIRE UN BAROMÈTRE** pour évaluer la Qualité de Vie au Travail, dans toutes ses composantes ?
09h45 - 10h30 / Salle A ▶ **ARACT IDF**
- Le côté **HUMAIN** de la sécurité.
10h00 - 10h45 / Salle G ▶ **SAFESTART**

- Résultats du **BAROMÈTRE ACTINEO / SOCIOVISION 2019** : que pensent les français de leur vie au bureau ?
10h30 - 11h15 / Salle B ▶ **ACTINEO**
- RPS** : pour préserver la qualité de vie au travail, faire un travail de qualité.
10h45 - 11h30 / Salle A ▶ **SOUFRANCE ET TRAVAIL**
- CSE** et Santé Sécurité au Travail.
11h00 - 11h45 / Salle E ▶ **DIRECCTE ILE-DE-FRANCE**

PRÉVENTICA CAMPUS
Sensibiliser les étudiants d'aujourd'hui c'est former les préventeurs de demain.



- Améliorer les conditions de travail par la **CONCERTATION** : retour sur le projet Concerto's.
11h30 - 12h30 / Salle B ▶ **FNP DE LA CNRACL**
- Gérer sa prévention **EN LIGNE**, c'est possible et c'est gratuit.
11h30 - 12h15 / Salle D ▶ **OPPBTP**
- Les protections **AUDITIVES**, quelles évolutions ?
11h30 - 12h15 / Salle C ▶ **COTRAL LAB**
- Maladies chroniques évolutives, **CANCER** et travail : des repères pour agir.
11h30 - 12h30 / Salle Plénière ▶ **ANACT / INSTITUT NATIONAL DU CANCER**
- MUTATIONS DU TRAVAIL** : évolutions des approches de la Santé et Qualité de Vie au Travail en entreprise.
11h45 - 12h30 / Salle A ▶ **PSYA**

- Présentation du **LABEL ENTREPRISES EXTÉRIEURES** : un référentiel pour les donneurs d'ordres.
10h30 - 11h15 / Salle C ▶ **GIE QUALITE ENTREPRISES**

LE GRAND PARIS

CONFÉRENCE INAUGURALE DYNAMIQUE DU GRAND PARIS : les enjeux de l'intégration de la prévention des risques professionnels dès la phase de conception.
10h00 - 11h15 / Salle Plénière ▶ **CRAMIF / INRS**

ÉQUIPEMENTS DE PROTECTION INDIVIDUELLE (EPI)
Un choix de **3 000 références** à votre disposition



- ARRÊTS DE TRAVAIL** longue durée : comment accompagner le retour en entreprise ?
12h00 - 12h45 / Salle G ▶ **FIRPS**
- Projet de loi sur l'**ÉCONOMIE CIRCULAIRE** : quelles évolutions pouvons-nous attendre ?
12h30 - 13h15 / Salle E ▶ **AYMING**
- Prévenir et gérer les **CONDUITES ADDICTIVES** en milieu professionnel.
12h45 - 13h30 / Salle Plénière ▶ **ALASSCA CONSEIL**
- Mise en place du CSE, **ISO 45001** : des leviers pour booster la QVT et améliorer votre performance.
13h00 - 13h45 / Salle G ▶ **APAVE**

20 Conférences proposées par l'Assurance Maladie Risques professionnels Stand H64



- Comment faire de la QVT et de la politique de Santé au Travail, un levier de prévention durable de l'**ABSENTÉISME**.
13h00 - 13h45 / Salle A ▶ **WORKPLACE OPTIONS (WPO) - REHALTO**
- Comment assurer la **TRAÇABILITÉ** des équipements de protection des travailleurs dans l'industrie ?
13h00 - 13h45 / Salle D ▶ **GS1 FRANCE**
- Comprendre et gérer votre **TARIFICATION AT/MP**. Entreprises, découvrez les télé-services à votre disposition.
13h30 - 14h15 / Salle E ▶ **CRAMIF / INRS**
- Culture et comportements : démarche **ZÉRO ACCIDENT**, témoignages clients.
13h30 - 14h15 / Salle C ▶ **EOL CONSEIL**
- Santé et sécurité au travail : l'**ISO 45001** en bref.
13h45 - 14h30 / Salle Plénière ▶ **AFNOR GROUPE**
- La **PRÉVENTION DES ADDICTIONS** en milieu professionnel : des actions concrètes, efficaces et reproductibles.
14h00 - 15h00 / Salle A ▶ **FONDS ACTIONS ADDICTIONS (F2A)**
- Les effets sur la santé du **TRAVAIL DE NUIT** et du travail posté et leur prévention.
14h30 - 15h15 / Salle E ▶ **CRAMIF / INRS**

RÉVEIL MUSCULAIRE
Mardi 21 mai • 09h15
Espace atelier participatif



ZOOM SÉCURITÉ ROUTIÈRE

L'Association Francophone pour la Sécurité Routière organise son université de printemps sur le thème : mobilité durable et sécurité routière le mardi 21 mai de 9h30 à 17h00.



> Mardi 21 mai

- Coup de frein sur le risque routier : une **PRÉVENTION INDIVIDUELLE ET COLLECTIVE**.
10h30 - 11h15 / Salle D ▶ **SANTÉ AU TRAVAIL ÎLE-DE-FRANCE**
- Formation **SOMMEIL ET VIGILANCE** : les nouvelles solutions digitales.
11h00 - 11h30 / Atelier Solutions 2 ▶ **MYSOMMEIL**
- La sécurité dans les enjeux de **MOBILITÉ DOMICILE-TRAVAIL** des années 2020.
14h00 - 15h00 / Salle G ▶ **PSRE**

> Mercredi 22 mai

- Améliorer la **PERFORMANCE GLOBALE** grâce à la prévention du risque routier.
14h00 - 14h45 / Salle F ▶ **GP2R**
- APPTIV, SOLUTION INNOVANTE** dédiée au diagnostic du risque routier.
15h00 - 15h30 / Atelier Solutions 2 ▶ **VAL SOLUTIONS**
- Risque routier professionnel : les conditions d'efficacité du **PLAN DE PRÉVENTION**.
15h45 - 16h15 / Atelier Solutions 2 ▶ **GP2R**



EXPRIMEZ VOTRE CRÉATIVITÉ !
Participez chaque jour à une œuvre collaborative avec l'artiste plasticienne aNa.
Espace Créatif • Pôle Qualité de Vie au Travail

Santé-travail, **SANTÉ GLOBALE** : défis convergents et enjeux de demain.
14h30 - 15h45 / Salle C ▶ **CERCLE ENTREPRISES ET SANTÉ**

L'impact de la **QUALITÉ DE L'AIR** dans les environnements professionnels.
14h30 - 15h15 / Salle B ▶ **FIMEA**

VILLAGE QUALITÉ DE L'AIR
Retrouvez les membres de

Prévention des **TMS** : comment agir ?
14h45 - 15h45 / Salle Plénière ▶ **CRAMIF / INRS**

Quelles **SYNERGIES** pour les démarches santé, engagement, performance et bien être ?
15h15 - 16h00 / Salle D ▶ **ESQSE PARIS**

QVT : tous responsables ! Comment rendre les managers et les collaborateurs acteurs ?
15h15 - 16h00 / Salle A ▶ **MUTACTION**

Mise en place d'un didacticiel afin de conduire l'analyse d'un **POSTE DE TRAVAIL**.
15h30 - 16h15 / Salle B ▶ **BOSSONS FUTE**

Prévenir le syndrome d'**ÉPUISEMENT PROFESSIONNEL** dans l'encadrement.
16h00 - 16h45 / Salle Plénière ▶ **CFE-CGC**

Retour d'expérience

La médiation interne en **MILIEU HOSPITALIER**.
16h15 - 17h00 / Salle D ▶ **AP-HP**

Retour d'expérience

Table ronde de **DRH** et **DIRIGEANTS** : retours d'expériences en matière de Qualité de Vie au Travail.
16h15 - 17h00 / Salle A ▶ **LAB'RH**

Est-ce la performance qui contribue au **BIEN-ÊTRE AU TRAVAIL** ou le contraire ?
16h15 - 17h0 / Salle G ▶ **COHÉSION INTERNATIONAL**

L'Agefiph et ses partenaires au service du maintien dans l'emploi des **PERSONNES HANDICAPÉES**.
16h30 - 17h15 / Salle B ▶ **AGEFIPH ILE-DE-FRANCE**

Retrouvez les **19 services de Santé au Travail en Île-de-France** sur le stand **K62**.



➤ Mercredi 22 mai

Extrait du programme

Livre Blanc de la **COORDINATION SPS** : la profession se mobilise !
09h30 - 10h15 / Salle C ▶ **COLLECTIF LIVRE BLANC DE LA COORDINATION SPS**

Mieux prévenir les risques professionnels en **RESTAURATION COLLECTIVE**.
09h45 - 10h30 / Salle D ▶ **CRAMIF / INRS**

CERTIFICATION ISO 45001 : comment se passent les audits ?
09h45 - 10h30 / Salle G ▶ **AFNOR GROUPE**

Comment passer de la **QVT** à la **QVG** ?
09h45 - 10h30 / Salle E ▶ **CREDIR L'INITIATEUR DE LA QVG**

Performance et **BIEN-ÊTRE AU TRAVAIL** sont-ils compatibles ?
09h45 - 10h30 / Salle A ▶ **RESSIF G.I.E.**

MASE et culture de **SÉCURITÉ**.
09h45 - 10h30 / Salle B ▶ **MASE**

Prévention de la **LOMBALGIE** au travail : comment agir ?
10h00 - 11h00 / Salle Plénière ▶ **CRAMIF / INRS**

ZOOM AMIANTE



➤ Mardi 21 mai

■ Prévention des expositions aux fibres d'amiante lors du **TRAITEMENT DES DÉCHETS**.
10h00 - 10h45 / Salle E ▶ **CRAMIF / INRS**

➤ Mercredi 22 mai

■ Amiante & **MAINTENANCE** : pour une formation adaptée à chacun des métiers.
13h15 - 14h00 / Salle B ▶ **RESOA+**

➤ Jeudi 23 mai

■ Venez découvrir les résultats et les préconisations du second **RAPPORT CARTO AMIANTE** !
10h45 - 11h30 / Salle B ▶ **OPPBTP**

Prévhackthon

Mercredi 22 mai • 12h00-20h00
Salle G



Qu'est ce qu'un préventeur ?
Inédit à Paris, 8h de challenge en équipe pour réinventer le métier.

Les **INNOVATIONS TECHNOLOGIQUES** au service de la prévention.
10h00 - 10h45 / Salle F ▶ **APAVE**

ÉTUDE MÉTIER, la méthode.
10h30 - 11h15 / Salle C ▶ **OPPBTP**

Retour d'expérience

L'innovation au service de la **QVT** : retour d'expériences de **COLLECTIVITÉS TERRITORIALES**.
10h45 - 11h45 / Salle G ▶ **PRÉVENTICA**

Positivons la **SOUS-TRAITANCE** : partage de bonnes pratiques.
10h45 - 11h30 / Salle D ▶ **GIE QUALITÉ ENTREPRISES**

COMPORTEMENT SÉCURITÉ : Mytection® ou comment passer de l'obéissance à l'adhésion® ?
10h45 - 11h30 / Salle A ▶ **ETSACF**

Culture et comportements : **BIEN-ÊTRE** au travail et prévention des RPS, témoignages clients.
11h00 - 11h45 / Salle F ▶ **EOL CONSEIL**

Coopération exemplaire **ENSEIGNEMENT SUPÉRIEUR** - entreprise.
11h15 - 12h15 / Salle Plénière ▶ **CERCLE ENTREPRISES ET SANTÉ**

Co-construire des partenariats pour une **PRÉVENTION PARTAGÉE** et durable.
11h30 - 12h15 / Salle C ▶ **SANTÉ AU TRAVAIL ILE-DE-FRANCE**

Construire, exploiter, maintenir dans la continuité de la sécurité et **SANTÉ AU TRAVAIL**.
11h45 - 12h30 / Salle B ▶ **FÉDÉRATION DES AFCO**

L'impact des **ODEURS** dans la qualité de vie au travail.
11h45 - 13h15 / Salle A ▶ **PRÉVENTICA**

Avec la participation d'**Alexandre SCHMITT**, Nez du parfum et du vin, expert en Aromes. Président et consultant assemblage Vins de Wine & Flavors.



RÉVEIL MUSCULAIRE
Mercredi 22 mai • 09h15
Espace atelier participatif



LA MANUTENTION EN LIVE !

700 m² de démonstrations et de conférences métiers au service de l'optimisation de la manipulation de charges.



➤ Mardi 21 mai

■ Conditions de travail, santé et sécurité des **LIVRAISONS URBAINES** : quels axes d'amélioration ?
13h30 - 14h15 / Salle B ▶ **ASLOG**

■ Lutter contre les TMS liés à la **MANUTENTION EN LOGISTIQUE**, un enjeu de RSE source de performance.
16h00 - 16h45 / Salle C ▶ **ASLOG**

➤ Mercredi 22 mai

■ **CHARIOTS ÉLEVATEURS** : comment prévenir les accidents ?
11h00 - 11h30 / Atelier Solutions 2 ▶ **TOYOTA MATERIAL HANDLING**

➤ Jeudi 23 mai

■ Évolution des recommandations **CACES®**. Objectifs pour suivis, moyens retenus et calendrier de mise en œuvre.
13h30 - 14h15 / Salle E ▶ **CRAMIF / INRS**

DÉCOUVREZ LES DERNIÈRES INNOVATIONS EN RÉALITÉ VIRTUELLE

VILLAGE 1ERS SECOURS

Être **PRÉVENTEUR** : la force d'un travail en réseau. L'exemple du GP'Sup.
11h45 - 12h30 / Salle D ▶ **ASSOCIATION GP'SUP**

Qualité de vie au travail, quel intérêt pour les **COLLECTIVITÉS TERRITORIALES** ?
12h00 - 12h45 / Salle F ▶ **TERRITORIA MUTUELLE**

Ne serait-il pas le moment de repenser votre **ESPACE DE TRAVAIL** ?
12h00 - 12h30 / Atelier Solutions 1 ▶ **ADAPT GLOBAL GROUP**

Entreprises : comment accompagner le **RETOUR À L'EMPLOI** ?
13h00 - 13h45 / Salle F ▶ **CRAMIF / INRS**

CSE : comment agir sur la santé au travail ?
13h00 - 13h45 / Salle Plénière ▶ **SYNDEX**

Qualité de vie au travail, **ABSENTÉISME** : changez d'approche !
13h00 - 13h45 / Salle C ▶ **SMAL ASSURANCES**

Réforme de la santé au travail et gestion des **SOUS-TRAITANTS**.
13h15 - 14h00 / Salle D ▶ **GEPI**

La **SAGESSE TAOÏSTE** au service de la QVT.
13h30 - 14h15 / Salle A ▶ **TAO & ORGANISATION**

Présentation du nouveau **PROGRAMME D'ACTIONS** du FNP de la CNRACL.
14h00 - 15h00 / Salle C ▶ **FNP DE LA CNRACL**

**Préventica c'est
750 EXPERTS
pendant 3 jours**

► **Mercredi 22 mai**

De l'évaluation des risques chimiques au **CONTRÔLE DES VLEP** en mode projet.
09h30 - 10h00 / Atelier Solutions 2 ▶ **ITGA**

La due diligence technico-juridique ou comment **ÉVALUER LES IMPACTS** des expositions professionnelles ?
10h45 - 11h30 / Salle B ▶ **SOCOTEC**

Découvrez le nouveau plan d'action de **SEIRICH** !
14h00 - 15h00 / Salle Plénière ▶ **CRAMIF / INRS**

AIR FRANCE : retour d'expérience d'une solution logicielle pour la gestion intégrée des risques.
14h15 - 15h00 / Salle B ▶ **PREVENTEO**

Comment utiliser des produits dangereux **EN TOUTE SÉCURITÉ** - DENIOS Academy ?
14h15 - 14h45 / Atelier Solutions 2 ▶ **DENIOS**

► **Jeudi 23 mai**

Comment utiliser des produits dangereux **EN TOUTE SÉCURITÉ** - DENIOS Academy ?
09h30 - 10h00 / Atelier Solutions 2 ▶ **DENIOS**

Choix de la **PROTECTION CHIMIQUE** - Critères de sélection - Outil DuPont™ SafeSPEC.
11h00 - 11h30 / Atelier Solutions 2 ▶ **DUPONT**

COLLOQUE PRODUITS DANGEREUX



► **Mardi 21 mai**

Comment utiliser des produits dangereux **EN TOUTE SÉCURITÉ** - DENIOS Academy ?
11h45 - 12h15 / Atelier Solutions 2 ▶ **DENIOS**

Formation - La réglementation sur le **STOCKAGE** des produits dangereux.
13h15 - 13h45 / Atelier Solutions 2 ▶ **ASECOS SARL METZ (57)**

RISQUES CHIMIQUES PROS : agir pour la prévention des risques chimiques.
15h30 - 16h15 / Salle E ▶ **CRAMIF / INRS**

Approche positive de la prévention. Valoriser l'apport de la prévention à la **PERFORMANCE** de l'entreprise et de ses salariés.
14h15 - 15h00 / Salle D ▶ **OPPBTP**

Retour d'expérience

Réorganiser la santé au travail dans un groupe en pleine mutation : l'**EXPÉRIENCE DU GROUPE LA POSTE**.
14h30 - 15h15 / Salle E ▶ **AINF**

Santé et qualité de vie au travail, soft skills et **PLEINE CONSCIENCE**.
14h30 - 15h15 / Salle A ▶ **PRÉVENTICA**

La **TÉLÉMÉDECINE**, une réelle opportunité en santé au travail aujourd'hui.
15h00 - 15h45 / Salle F ▶ **H4D**

Agents des **SERVICES PUBLICS** locaux / population : pour des relations apaisées.
15h15 - 16h15 / Salle D ▶ **MUTUELLE NATIONALE TERRITORIALE**

Retour d'expérience

Quand l'**INCIVILITÉ** devient agression, quelles réponses peut-on trouver ?
15h15 - 16h00 / Salle H ▶ **LA POSTE**

Santé au travail : que souhaite **RÉFORMER LE GOUVERNEMENT** en 2019 ?
15h15 - 16h00 / Salle Plénière ▶ **PRESANSE**

Comment bénéficier des **AIDES FINANCIÈRES** proposées par l'Assurance Maladie Risques Professionnels ?
15h30 - 16h15 / Salle E ▶ **CRAMIF / INRS**

Reconnaissance au travail et SST : comment encourager les **COMPORTEMENTS PRÉVENTIFS** ?
15h30 - 16h15 / Salle A ▶ **EMPREINTE HUMAINE**

Comment analyser les données d'**ABSENTÉISME** pour mieux le comprendre et le maîtriser ?
16h00 - 17h00 / Salle F ▶ **CNAM**

La **MÉDIATION**, un outil efficace pour prévenir, gérer, résoudre un conflit dans l'entreprise.
16h15 - 17h00 / Salle C ▶ **FFCM**

CEREMONIE DES PRIX DRH ET DIRIGEANTS
Des dirigeants, DRH et managers d'entreprises se verront récompensés pour leur management particulièrement bienveillant ou innovant.

Mercredi 22 mai • 16h15
Salle Plénière En partenariat avec

Les leviers économiques du marché de la **QUALITÉ DE L'AIR** (secteur de l'hygiène industrielle).
16h15 - 17h00 / Salle C ▶ **FIMEA**

La **PRÉVENTION CARDIOVASCULAIRE** : j'aime mon cœur, j'en prends soin !
16h15 - 17h00 / Salle B ▶ **COEUR ET TRAVAIL**

Retour d'expérience

Mise en œuvre des diagnostics RPS dans les **COLLECTIVITÉS TERRITORIALES** : présentation d'une démarche d'accompagnement mutualisée par les centres de gestion.
16h30 - 17h15 / Salle D ▶ **FNCGD**

HÔTELLERIE-RESTAURATION : prévenir les risques dès la conception ou la rénovation du lieu de travail.
16h30 - 17h15 / Salle E ▶ **CRAMIF / INRS**

Une approche interactionniste et processuelle des **RPS** au travail.
16h30 - 17h15 / Salle A ▶ **IDHE (CNRS / PARIS I)**
Avec la participation de **Marc LORJOL**, Sociologue, directeur de recherche au CNRS (IDHE.S Paris I).

ZOOM TRAVAUX EN HAUTEUR
Avec la participation de

► **Mardi 21 mai**

Quelles actions mettre en place pour prévenir les risques de **CHUTES DE HAUTEUR** ?
15h15 - 16h00 / Salle G ▶ **OPPBTP**

► **Mercredi 22 mai**

Prévention des chutes de hauteur lors des **OPÉRATIONS DE MAINTENANCE** au stade de la conception du projet de construction.
11h45 - 12h30 / Salle E ▶ **CRAMIF / INRS**

ÉCHAFAUDAGES et systèmes motorisés : les clés pour réussir son chantier.
15h15 - 16h00 / Salle B ▶ **SFECE**

► **Jeudi 23 mai**

Travaux en hauteur, **PAS DROIT À L'ERREUR**.
14h00 - 15h00 / Salle Plénière ▶ **DIRECCTE ILE-DE-FRANCE**

> Jeudi 23 mai

Extrait du programme

Retour d'expérience

- Anticiper et conduire le changement pour survivre, **S'ADAPTER** et **INNOVER**.
09h30 - 10h30 / Salle C ▶ **UNIVERSITE PARIS SACLAY**
- Manager la **SANTÉ SÉCURITÉ ENVIRONNEMENT** : rôle et responsabilité du responsable SST.
09h45 - 10h30 / Salle F ▶ **INERIS**
- La maîtrise des risques liés aux **ÉNERGIES** : subir ou prévenir les accidents !
09h45 - 10h30 / Salle B ▶ **AFIM**

- Actions d'**ÉGALITÉ PROFESSIONNELLE** entre les femmes et les hommes : quels impacts sur la santé et le bien-être des collaborateurs ?
09h45 - 10h30 / Salle A ▶ **DEVOTEAM**

Préventica c'est
400 EXPOSANTS
pendant 3 jours

- Prévention de la **LOMBALGIE** au travail : comment agir ?
10h00 - 11h00 / Salle Plénière ▶ **CRAMIF / INRS**

- CONFÉRENCE DE PRESSE**
Député du Nord et auteur du rapport "Santé au Travail : vers une prévention renforcée", **Charlotte LECOCCQ** présentera les avancés du rapport et les futures échéances.
10h00 - 11h00 / Salle G



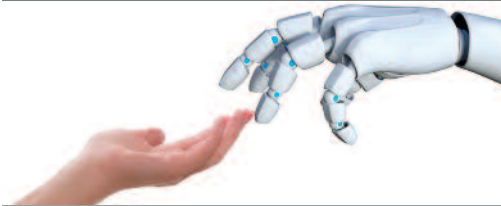
- Comment intégrer la prévention lors de la conception et de la **RÉNOVATION D'UN EHPAD** ?
10h30 - 11h15 / Salle E ▶ **CRAMIF / INRS**

- Enjeux et modalités des **DÉMARCHES PARTICIPATIVES** dans les projets de construction et de rénovation.
10h30 - 11h30 / Salle D ▶ **FNP DE LA CNRACL**

START UP
14 START UP présentent leurs solutions innovantes en Santé Sécurité au Travail

ZOOM ROBOTIQUE COLLABORATIVE

Espace démonstrations pour la prévention des TMS.



> Mardi 21 mai

- L'émergence des **EXOSQUELETES** en entreprise : comprendre pour agir.
11h00 - 11h45 / Salle G ▶ **CRAMIF / INRS**
- L'innovation collaborative au cœur de la prévention en **LOGISTIQUE**.
16h30 - 17h15 / Salle E ▶ **RATP**

Retour d'expérience

> Mercredi 22 mai

- ROBOTIQUE COLLABORATIVE** : quels enjeux en termes de santé et sécurité au travail ?
10h45 - 11h30 / Salle E ▶ **CRAMIF / INRS**
- Robotique collaborative : **CHOIX DE CONFIGURATIONS** et facteurs-clés d'implantations réussies.
12h45 - 13h30 / Salle E ▶ **AINF**

> Jeudi 23 mai

- UX-FORUM EXOSQUELETES** : quels critères de choix, quelles vigilances d'implantation ?
11h00 - 12h30 / Salle C ▶ **CERCLE ENTREPRISES ET SANTÉ**



MUR D'EXPRESSION
LA QUALITÉ DE VIE AU TRAVAIL : C'EST QUOI POUR VOUS ?
Venez y répondre à l'entrée du salon !



SÉCURITÉ INCENDIE



> Mardi 21 mai

- La **DÉTECTION-INCENDIE** et la cyber-sécurité.
09h45 - 10h30 / Atelier Solutions 3 ▶ **FFMI / GESI**
- Comment bien préparer une **COMMISSION DE SÉCURITÉ**.
10h45 - 11h30 / Atelier Solutions 3 ▶ **FNSPF**
- Responsabilité des concepteurs et **EXPERTISE JUDICIAIRE** : l'impact des nouveaux outils de régulation en matière de sécurité incendie.
11h45 - 12h30 / Atelier Solutions 3 ▶ **AGREPI**
- La prévention appliquée à l'opérationnel chez les **SAPEURS-POMPIERS** : une nouvelle approche face à de nouveaux risques.
13h30 - 14h15 / Salle I ▶ **FNSPF**
- La sécurité dans les **ENTREPÔTS LOGISTIQUES** de la grande distribution.
14h00 - 14h45 / Atelier Solutions 3 ▶ **PRÉVENTICA**

> Mercredi 22 mai

- Présentation des **BÂTIMENTS MODULAIRES** sécurisés.
09h30 - 10h00 / Atelier Solutions 3 ▶ **MODULO PROTECT**
- L'évolution de la **RÉGLEMENTATION INCENDIE** - loi ESSOC.
10h45 - 11h30 / Salle H ▶ **PRÉVENTICA**
- La **FORMATION-PRÉVENTION** au risque-incendie : un label pour s'y retrouver.
13h15 - 14h00 / Salle H ▶ **FFMI**
- Nouvelle réglementation incendie : la question des **IMMEUBLES DE MOYENNE HAUTEUR (IMH)**.
13h45 - 14h30 / Atelier Solutions 3 ▶ **GIMSSI/FFB**
- Concevoir et maintenir les installations de **PROTECTION INCENDIE**.
16h45 - 17h30 / Salle I ▶ **CNPP**

> Jeudi 23 mai

- Un guide pratique sur l'**ÉCLAIRAGE NATUREL ZÉNITHAL**.
14h30 - 15h15 / Salle C ▶ **FFMI / GIF-LUMIÈRE**



- CANCER** et maintien en emploi : l'accompagnement des services de santé au travail.
10h45 - 11h30 / Salle F ▶ **SANTÉ AU TRAVAIL ILE-DE-FRANCE**

- Comment faire pour que le travail reste **BON POUR LA SANTÉ** ?
10h45 - 11h30 / Salle A ▶ **STIMULUS**

- Prévention dans les entrepôts et **PLATES-FORMES LOGISTIQUES** : focus sur la démarche santé au travail de la supply chain de Carrefour.
11h15 - 12h00 / Salle Plénière ▶ **CRAMIF / INRS**

- Comment bénéficier des **AIDES FINANCIÈRES** proposées par l'Assurance Maladie Risques Professionnels ?
11h30 - 12h30 / Salle E ▶ **CRAMIF / INRS**

VILLAGE AIDE AUX SOIGNANTS
Démonstrations de matériel médical pour lutter contre les TMS : lits médicalisés, aides aux transferts, solutions d'hygiène...



INNOVATION

- Mission zéro accident : éradiquer les incidents liés au travail, grâce à l'**INTELLIGENCE ARTIFICIELLE**.
11h30 - 12h15 / Salle G ▶ **MISSION ZERO ACCIDENT BY RCUP**

+50 ATELIERS SOLUTIONS supplémentaires à découvrir sur www.preventica.com

- Les clés pour déployer une **CULTURE SÉCURITÉ** et assurer son appropriation par les salariés.
11h45 - 12h30 / Salle D ▶ **FRANCE CHIMIE ÎLE-DE-FRANCE**

- MÉDIATEUR PROFESSIONNEL**, la profession du 21^{ème} siècle.
11h45 - 12h30 / Salle F ▶ **EPMN / CPMN**

- Amélioration des conditions de travail dans les **GRUES À TOUR**.
11h45 - 12h30 / Salle B ▶ **FNTP**

+25 ATELIERS PARTICIPATIFS supplémentaires à découvrir sur www.preventica.com

Retour d'expérience

- Table ronde de **DRH** et **DIRIGEANTS** : retours d'expériences en matière de Qualité de Vie au Travail.
11h45 - 12h30 / Salle A ▶ **PRÉVENTICA**

Retours d'expériences de donneurs d'ordres



Préventica c'est
180 CONFÉRENCES
pendant 3 jours

Qualité de vie au travail et **QUALITÉ DU TRAVAIL** : conflits et dialogue.
12h15 - 13h00 / Salle Plénière ▶ **CNAM**
Avec la participation d'**Yves CLOT**, Professeur émérite en psychologie du travail, CNAM.

Et si on décidait d'être **HEUREUX**, même au travail ?
13h00 - 13h45 / Salle A ▶ **AFNOR**

MASE, pour un système de **MANAGEMENT SSE** simple et à l'efficacité prouvée.
13h30 - 14h15 / Salle C ▶ **MASE**

Les impacts de l'**HYGROMÉTRIE DE L'AIR** dans le secteur tertiaire (absentéisme, sécurité sur le lieu de travail...)
13h30 - 14h15 / Salle B ▶ **CONDAIR SASU**

RÉVEIL MUSCULAIRE
Jeudi 23 mai • 09h15
Espace atelier participatif

Culture sécurité : le programme SMART SAFETY pour agir sur les comportements en vue de renforcer la **CULTURE SÉCURITÉ** au sein de votre entreprise.
13h30 - 14h00 / Atelier Solutions 2 ▶ **FULLMARK**

Décider la **BIENVILLANCE**, ça s'apprend et ça marche.
14h00 - 15h00 / Salle A ▶ **KINDNESS LEARN MANAGEMENT (KLM)**

Gestion et suivi des **ACCIDENTS DU TRAVAIL** et maladies professionnelles : l'outil Prorisq.
14h00 - 15h00 / Salle D ▶ **FNP DE LA CNRACL**

Les **ONDES ÉLECTROMAGNÉTIQUES** artificielles et leur impact sur la santé.
14h00 - 14h45 / Salle F ▶ **POEM 26**

Le **COMPTE PROFESSIONNEL DE PRÉVENTION (C2P)** : définition, principes, calcul des points et offre de services.
14h30 - 15h15 / Salle E ▶ **CRAMIF / INRS**

INNOVATION

UX-FORUM **NEW TECH MED** : nouveaux défis, nouvelles solutions en santé-travail ?
14h30 - 15h45 / Salle G ▶ **CERCLE ENTREPRISES ET SANTÉ**

Retour d'expérience

Innover en santé au travail : **EXPÉRIENCES DE COOPÉRATIONS** entre des entreprises privées et publiques et le monde de la recherche.
14h30 - 15h30 / Salle B ▶ **ANACT / NANTES METROPOLE**

L'impact des **OUTILS NUMÉRIQUES** professionnels sur les salariés français.
15h15 - 16h00 / Salle A ▶ **SEST**

Présentation de la plateforme santé au travail de la **FONCTION PUBLIQUE**.
15h15 - 16h00 / Salle D ▶ **MGEN**

ESPACES DE TRAVAIL TERTIAIRE
Un showroom de 650 m² au service de l'ergonomie des postes de travail.

VILLAGE HYGIÈNE
Rencontrez les professionnels de l'hygiène sur les lieux de travail.

QUALITÉ DE VIE AU TRAVAIL

Préventica

Même lieu, mêmes dates

Inscription gratuite sur www.preventica.com

Prévention des **RPS**

Pénibilité

Prévention des **TMS**

Gestion des **produits dangereux**

Maintenance

Travaux en **Hauteur**

Hygiène du personnel

Solutions de **manutention**

Aménagement des **espaces de travail**

Sécurité **incendie**

Accessibilité

Sécurité de la **production**

Conseil / Formation

Risque routier

Solutions **amiante**

Aménagement de **véhicules utilitaires**

Risques chimiques

Sécurité électrique

Sous le patronage du ministère des solidarités et de la santé et du ministère du travail*.

PARTENAIRES CONSEIL

MÉDIAS

TPE-PME BESOIN D'UN COUP DE POUCE POUR INVESTIR DANS LA PRÉVENTION DES RISQUES PROFESSIONNELS ?

JUSQU'À
25 000€
DE SUBVENTION



Pour demander votre aide,
rendez-vous sur ameli.fr/entreprise



INFOS PRATIQUES

(détails sur www.preventica.com rubrique Infos Pratiques)

Les 21, 22 et 23 mai 2019
Ouvert de 9h à 18h30 (18h le jeudi)
Paris - Porte de Versailles - Pavillon 3

SNCF

Réduction SNCF sur demande lors de l'inscription en ligne

Air France

Réductions jusqu'à -50%

Code 34907AF 

Inscription gratuite
www.preventica.com

Impératif pour accéder gratuitement
au congrès/salon